

Lemon Bar



Ausgangstonhöhe: 7 | Zieltonhöhe: 10

Rezepturen

Blondierung: **SynchroLift® + 20 Vol. Cream Developer**
Veredelung: **POP XG™ Opalescent**
Rezeptur 1: **POP XG™ Steel**
Rezeptur 2: **POP XG™ Yellow**

Technik

1. Das Haar mit der **SynchroLift®** Rezeptur bis zur Tonhöhe 10 aufhellen. Ausspülen und mit **Color Protect® Post Color Shampoo** waschen und mit **Forever Blonde® Conditioner** pflegen. Auf handtuchtrockenem Haar **POP XG™ Opalescent** anwenden, um das Blond zu veredeln. Ausspülen, wenn das gewünschte Platinblond erreicht wurde.

P R E S S E I N F O R M A T I O N

2. Das trockene Haar vom höchsten Punkt des Kopfes bis hinter die Ohren auf beiden Seiten abteilen, sodass Pony und Hinterkopf voneinander separiert sind. **POP XG™** Steel auf das gesamte hintere Segment auftragen.
3. Im vorderen Bereich mit feinen, horizontalen Sektionen arbeiten. Mit ruhiger Hand eine kräftige Linie mit **POP XG™** Yellow aufmalen. Jede Sektion mit Plastikfolie abdecken, um eine saubere, sichtbare Auftragung zu ermöglichen.
4. 30 Minuten einwirken lassen und ausspülen. Das Haar vorsichtig mit Color **Protect® Post Color Shampoo** waschen und mit **Color Protect® Conditioner** pflegen.

P R E S S E I N F O R M A T I O N

Pink Lemonade



Ausgangstonhöhe: 6 | Zieltonhöhe: 10

Rezepturen

Blondierung: **SynchroLift® + 20 Vol. Cream Developer**

Rezeptur 1: **POP XG™ Pink**

Rezeptur 2: **POP XG™ Orange**

1. Damit beginnen, das komplette untere Segment mit **POP XG™ Pink** zu färben.
2. Am oberen Segment **POP XG™ Pink** auf den Ansatz geben und ca. 5 – 7,5 cm nach unten auftragen.
3. Die Längen und Spitzen mit **POP XG™ Orange** färben, sodass eine gute Farbsättigung und ein schöner Farbverlauf entstehen. 30 Minuten einwirken lassen und ausspülen. Das Haar vorsichtig mit **Color Protect® Post Color Shampoo** waschen und mit **Color Protect® Conditioner** pflegen.

Sea Star



Ausgangstonhöhe: 6 | Zieltonhöhe: 10

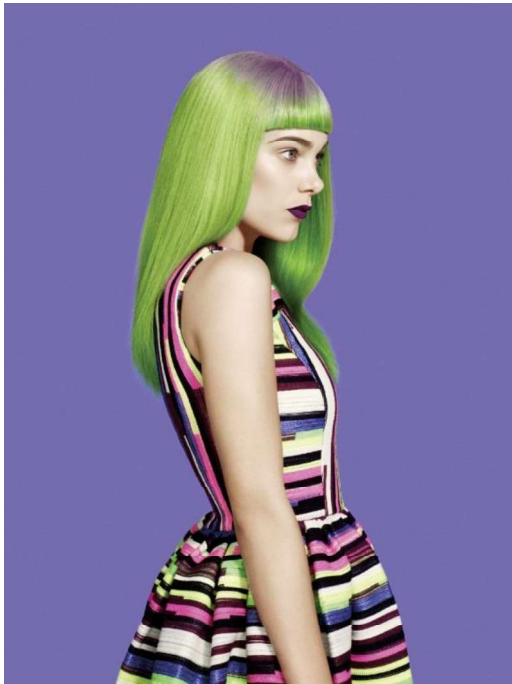
Rezepturen

Blondierung: **Dual-Purpose Lightener + 20 Vol. Cream Developer**
Rezeptur 1: **POP XG™ Blue**
Rezeptur 2: 1 Teil **POP XG™ Teal** + 1 Teil **POP XG™ Yellow** + 3 Teile **Super-Charged Moisturizer®**
Rezeptur 3: 1 Teil **POP XG™ Blue** + 4 Teile **POP XG™ Diluter**

1. Damit beginnen, das komplette untere Segment mit **POP XG™ Blue** zu färben.
2. Am oberen Segment die Rezeptur 2 auf den Ansatz geben und ca. 5 – 7,5 cm nach unten auftragen.
3. Die Längen und Spitzen mit der **POP XG™** Rezeptur 3 färben, sodass eine gute Farbsättigung und ein schöner Farbverlauf entstehen. 30 Minuten einwirken lassen und ausspülen. Das Haar vorsichtig mit **Color Protect® Post Color Shampoo** waschen und mit **Color Protect® Conditioner** pflegen.

P R E S S E I N F O R M A T I O N

Limelight



Ausgangstonhöhe: 6 | Zieltonhöhe: 10

Rezepturen

Blondierung: **SynchroLift® + 20 Vol. Cream Developer**
Rezeptur 1: **POP XG™ Green**
Rezeptur 2: Zu gleichen Teilen **POP XG™ Green + POP XG™ Yellow**
+ **Super-Charged Moisturizer®**
Rezeptur 3: 3 Teile **Super-Charged Moisturizer®** + 1 Teil **POP XG™ Purple**

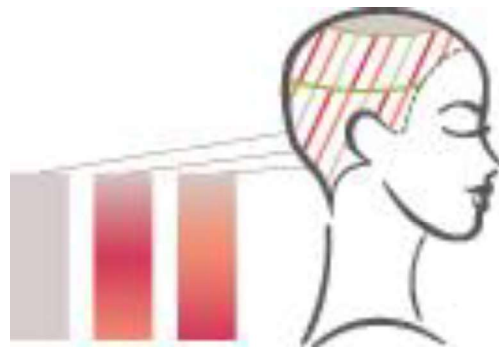
1. Damit beginnen, das komplette untere Segment mit **POP XG™ Green** zu färben.
2. Am oberen Segment mit der Rezeptur 3 einen lavendelfarbenen Ansatz erstellen. Auf den Ansatz geben und ca. 5 – 7,5 cm nach unten auftragen.
3. Die Längen und Spitzen mit der Rezeptur 2 färben, so dass eine gute Farbsättigung und ein schöner Farbverlauf entstehen.



P R E S S E I N F O R M A T I O N

4. 30 Minuten einwirken lassen und ausspülen. Das Haar vorsichtig mit **Color Protect® Post Color Shampoo** waschen und mit **Color Protect® Conditioner** pflegen.

Strawberry Swirl



Ausgangstonhöhe: 7 | Zieltonhöhe: 10

Rezepturen

Blondierung: **SynchroLift® + 20 Vol. Cream Developer**

Rezeptur 1: **POP XG™ Steel**

Rezeptur 2: **POP XG™ Orange + 1 Tropfen POP XG™ Pink + 3 Teile Super-Charged Moisturizer®**

Rezeptur 3: **POP XG™ Pink + 3 Teile Super-Charged Moisturizer®**

1. Den kompletten Ansatz mit **POP XG™ Steel** färben und ca. 5 – 7,5 cm nach unten auftragen. Dann das Haar in 3 Segmente einteilen: ein kleiner Kreis am Oberkopf, ein Segment oberhalb des Okzipitalknochens und ein größeres Segment unterhalb des Okzipitalknochens.
2. Unten an der vorderen Haarlinie ca. 1,25 cm große diagonale Strähnen nehmen und die Rezeptur 2 in Folie auf das Mittelstück auftragen. Darauf achten, dass in den Längen eine gute Farbsättigung entsteht. Als Nächstes die Rezeptur 3 auf die Spitzen auftragen und

P R E S S E I N F O R M A T I O N

die Rezepturen leicht verblenden, so dass ein schöner Farbübergang entsteht.

3. Die nächste 1,25 cm große Strähne nehmen und die Rezepturen auf Folien abwechseln – Rezeptur 3 für die Längen verwenden und Rezeptur 2 für die Spitzen.
4. Bei der nächsten 1,25 cm großen Strähne **POP XG™** Steel vom Ansatz bis zu den Spitzen auf Folie auftragen.
5. Im unteren Segment mit abwechselnden Rezepturen fortfahren und dies anschließend im mittleren Segment wiederholen. Sobald der obere Kreis erreicht wird, **POP XG™** Steel vom Ansatz bis zu den Spitzen auftragen, um einen weichen, silbernen Verlauf zu kreieren.
6. 30 Minuten einwirken lassen und ausspülen. Das Haar vorsichtig mit **Color Protect® Post Color Shampoo** waschen und mit **Color Protect® Conditioner** pflegen.

P R E S S E I N F O R M A T I O N

Very Cherry



Ausgangstonhöhe: 7 | Zieltonhöhe: 10

Rezepturen

Blondierung: **Dual-Purpose Lightener + 20 Vol. Cream Developer**
Rezeptur 1: **POP XG™ Red**
Rezeptur 2: **POP XG™ Bordeaux**

1. Damit beginnen, das komplette untere Segment mit **POP XG™ Red** zu färben. Sobald abgeschlossen, die Sektion mit einer Plastikfolie abdecken.
2. Nun auf den Ansatz der mittleren Abteilung (um die Krone herum) **POP XG™ Red** auftragen. Dann auf beliebig viele kleinere Sektionen **POP XG™ Bordeaux** auftragen und mit Folie abdecken. Auf das restliche Haar **POP XG™ Red** auftragen.
3. Abschließend das Deckhaar öffnen und **POP XG™ Red** vom Ansatz bis zu den Spitzen auftragen. 30 Minuten einwirken lassen und ausspülen. Das Haar vorsichtig mit **Color Protect® Post Color Shampoo** waschen und mit **Color Protect® Conditioner** pflegen.