

hair. style.

PAUL MITCHELL®

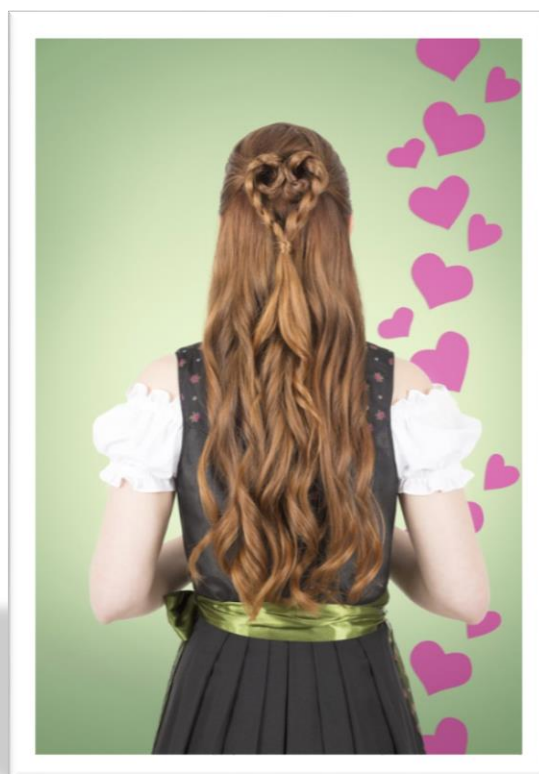
P R E S S E I N F O R M A T I O N

Titel:	Oktoberfest-Kollektion 2016 – I herz' Di
Nutzungszeitraum:	ab sofort, unlimited
Nutzungsrechte:	Trade, POP, Web, Editorial
Credits:	Dirndl by Alpianer Schickeria

Oktoberfest-Kollektion 2016 – I herz' Di

Gut gelaunt, herzlich und ur-bayrisch, so ist das Oktoberfest. Jedes Jahr ist es für viele Anlass, um in die Hauptstadt des Freistaates zu fahren und mit gleichgesinnten Feierbegeisterten bei Lebkuchenherz und Maßkrug eine gute Zeit miteinander zu verbringen.

Gerade die weiblichen Wies'n-Besucher legen viel Wert darauf, besonders adrett über die Theresienwiese zu laufen – im edlen Dirndl und toll gestylt. Für **Paul Mitchell®** hat Fachtrainerin Annemarie Graf vier Looks kreiert, die jeden Geschmack treffen und mit denen Sie auf der nächsten Wies'n sicher mächtig Eindruck hinterlassen!



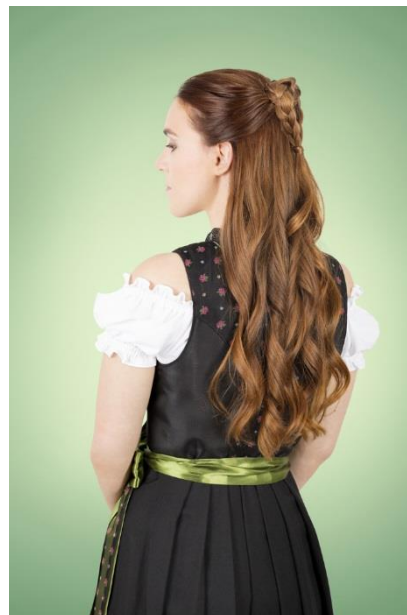
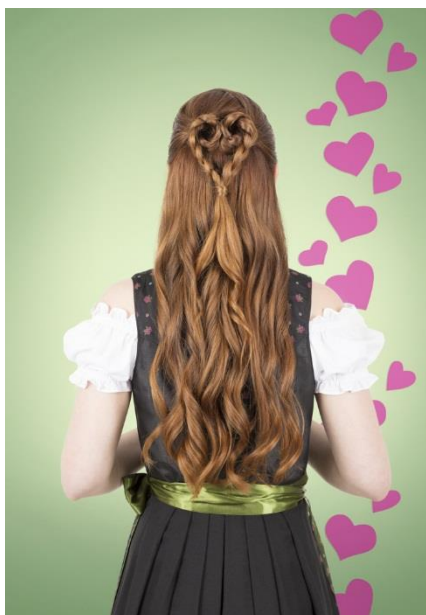
hair. style.

PAUL MITCHELL®

P R E S S E I N F O R M A T I O N

Look 1: Herzerl

1. Föhnen Sie das Haar über die **Ion Round Brush XL**. Anschließend Strähne für Strähne mit dem **Neuro® Unclipped Styling Rod** und **Hot Off The Press®** in verschiedene Richtungen eindrehen. Der Ansatz bleibt glatt mit leichtem Volumen.
2. Auf der Höhe der Ohren nun den Oberkopf bis zum Wirbel sichelförmig mit der **Teasing Brush** abteilen. Teilen Sie den Oberkopfbereich durch einen groben Zick-Zack-Scheitel in zwei Hälften und fixieren Sie diesen.
3. Geben Sie **Foaming Pommade®** ins Haar. Nun aus beiden Teilen klassische Zöpfe ohne Spannung flechten und mit kleinen Silikongummis fixieren.
4. Ziehen Sie die Zöpfe leicht auf, anschließend unter Spannung nach innen zu der Herzurundung eindrehen. Dies mit je drei Bobby Pins, die sich überkreuzen, fixieren.
5. Um das Herz zu vollenden werden beide Zöpfe in der Mitte zusammengebunden und der Abbund mit einer Haarsträhne umwickelt. Die Strähne kann einfach mit Bobby Pins fixiert werden.
6. Für das perfekte Finish sorgt **Super Clean Extra®** und ein Pumpstoß **The Shine™**.



hair. style.

PAUL MITCHELL®

P R E S S E I N F O R M A T I O N

Look 2: Blumenranke

1. Föhnen Sie das Haar über die **Ion Round Brush XL**. Anschließend Strähne für Strähne mit dem **Neuro® Unclipped Styling Cone** und **Hot Off The Press®** jeweils bis zur Mitte des Hinterkopfes vom Gesicht weg eindrehen. Der Ansatz bleibt glatt mit leichtem Volumen.
2. Auf der linken Seite einen kurzen Scheitel ziehen.
3. Rechts des Scheitels drei fingerstarke Strähnen abteilen und mit Hilfe von **Foaming Pommade®** separiert halten.
4. Flechten Sie klassisch. **Tipp:** die Körperposition ist in Flechtrichtung, um eine gleichmäßige Spannung zu garantieren.
5. Nehmen Sie bei jedem Flechtumschlag von der Kopfseite eine Strähne hinzu, die Sie dann durch den Zopf fallen lassen. Es entstehen separierte Locken. Fixieren Sie den Zopf auf Höhe des Atlasknochens mit einem kleinen Silikongummi.
6. Der zweite Zopf wird mit der gleichen Technik entlang der linken Seite bis in den Nacken gearbeitet.
7. Zopf Nummer drei führt von der linken Schläfe bis in die Spitzen. Die hier hinzugenommenen Strähnen sind die gleichen, die aus dem oberen Zopf fallen gelassen wurden. An der Zopfaußenseite nehmen Sie das restliche Haar je Flechtumschlag hinzu. Das gesamte noch offene Haar flechten Sie hier ein. Den Abbund verstecken Sie wieder mit einer Strähne aus dem Zopfende, die Sie mit einem Bobby Pin feststecken.
8. Ziehen Sie die Außenseiten der Zöpfe leicht auf, um eine Dreidimensionalität der Frisur zu erreichen.



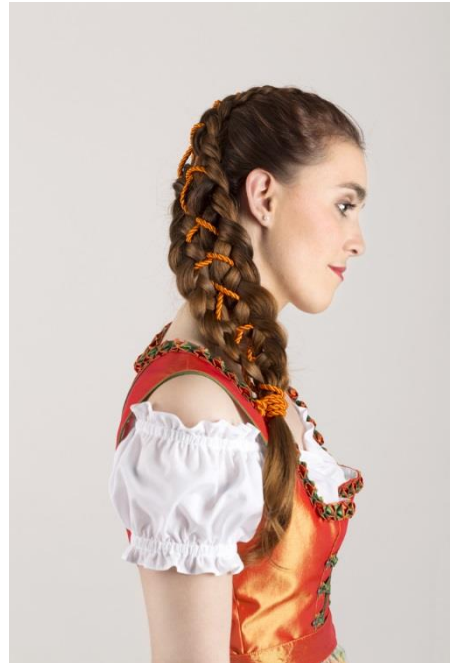
hair. style.
PAUL MITCHELL®

P R E S S E I N F O R M A T I O N

9. Lockern Sie an den Schläfen einige kleine Strähnen, um das Gesicht zu umspielen.
10. Drapieren Sie Schleierkraut und Bartnelken mit Hilfe von Bobby Pins in den Zöpfen. **Tipp:** Sie können sich auch kleine Ranken auf Draht beim Floristen anfertigen lassen und diese fixieren. ☺
11. Dem Look mit **Super Clean Extra®** und **Awapuhi Wild Ginger® Shine Spray™** ein fantastisches Finish geben.

Look 4: Gekordelt

1. Föhnen Sie das Haar über die **Ion Round Brush XL**. Anschließend Strähne für Strähne mit dem **Neuro® Unclipped Styling Cone** und **Hot Off The Press®** jeweils bis zur Mitte des Hinterkopfes vom Gesicht weg eindrehen. Der Ansatz bleibt glatt mit leichtem Volumen.
2. Teilen Sie das Haar oberhalb der linken Augenbraue bis auf die rechte Seite des Nackens mit einem großen Zick-Zack-Scheitel ab.
3. Arbeiten Sie **Awapuhi Wild Ginger® Styling Treatment Oil®** und **Foaming Pommade®** ins Haar ein. Flechten Sie auf beiden Seiten nah am Scheitel einen oben aufliegenden Bauernzopf. Hierfür führen Sie die Strähnen beim Flechten unter die Mitte und nehmen von beiden Seiten bei jedem Umschlag Haar hinzu. Flechten Sie die Zöpfe bis in die Spitzen und fixieren Sie sie jeweils mit einem kleinen Silikongummi. Ziehen Sie die Zöpfe etwas auf, um ihr Volumen zu vergrößern.
4. Ziehen Sie eine Kordel oder ein Satinband mit einem Ende vom Scheitel aus bis in die Mitte des rechten Zopfes. Auf der linken Seite



hair. style.

PAUL MITCHELL®

P R E S S E I N F O R M A T I O N

mit dem anderen Ende wiederholen. Das rechte Ende nun überkreuz unter den linken Zopf legen und aus dessen Mitte wieder herausziehen. Das linke Ende unter den rechten Zopf führen und aus dessen Mitte wieder herausziehen. Arbeiten Sie mit leichtem Zug, wie beim Schnürsenkel einfädeln, bis zur Spitze der Zöpfe. Die Kordel nun um die Zöpfe schlingen und verknoten oder zu einer Schleife formen.

5. Den Look mit **Hold Me Tight™** fixieren.

Look 5 Blumenmädchen

1. Föhnen Sie das Haar über die **Express Ion Round XL** glatt.
2. Ziehen Sie links einen Scheitel auf Höhe der Augenbraue und teilen Sie rechts eine ca. 2 cm breite, diagonale Sektion ab. Erstellen Sie hier eine Abteilung bis hinter das Ohr, die Sie wegstecken. Teilen Sie mit Hilfe von **Foaming Pommade®** die diagonale Sektion rechts des Scheitels in drei Strähnen. Flechten Sie bis unters Ohr auf der linken Seite klassisch-französisch, nehmen Sie von beiden Seiten Haar hinzu. Wenn Sie dem Zopf Strähnen vom Oberkopf zuführen ist es wichtig, diese unter die führende Strähne zu legen. Diese wird dann jeweils nach 3-4 Umschlägen leicht aufgezogen. Dadurch entsteht der Effekt, dass die obere Seite des Zopfes aufliegt.
3. Sobald Sie hinter dem linken Ohr kein Haar mehr dazu nehmen können, halten Sie den Zopf horizontal vom Kopf weg und flechten ihn bis in die Spitze durch.
4. Überschlagen Sie die linke Seite wie bei einem Fischgrätenzopf. Dafür müssen Sie die Seite zweiteilen und von rechts nach links



hair. style.

PAUL MITCHELL®

P R E S S E I N F O R M A T I O N

immer abwechselnd feine Strähnen über die Mitte zur anderen Seite führen und dort zum Gesamten hinzunehmen. Erst wenn Sie nicht mehr am Kopf arbeiten können, erstellen Sie einen klassischen Fischgrätenzopf und lockern ihn anschließend auf.

5. Die Zöpfe nun umeinanderschlingen und mit Haarnadeln wie gewünscht feststecken.
6. **Awapuhi Wild Ginger® Finishing Spray™** rundet den Look ab und gibt perfekten Halt.
7. Fixieren Sie mit Hilfe von Bobby Pins frische Blüten im Haar. **Tipp:** Sie können sich auch kleine Ranken auf Draht beim Floristen anfertigen lassen und diese fixieren. 😊

Make-up

1. Tragen Sie an Nasen- und Kinnpartie **Skin Refining Face Primer** auf, anschließend mit der **Perfect Skin BB Cream Natural Beige** auf dem gesamten Gesicht einen gleichmäßigen Hautton schaffen.
2. Augenschatten und kleine Unreinheiten decken Sie mit dem **Natural Touch Cream Concealer Light Beige** ab. Nasenrücken, Kinn und Wangenknochen nun mit dem **Perfect Teint Fluid Concealer Pale Beige** highlighten.
3. Diese leichte Foundation fixieren Sie mit dem **HD Finishing Powder**. Mit der **Face Design Collection Fresh Flamingo** setzen Sie Konturen unterhalb des Wangenknochens und frisken die Wangen auf.
4. Für das Augen Make-up erstellen Sie am Wimpernrand und in der Lidfalte mit dem **Velvet Touch Mono Eyeshadow Satin Taupe** eine leichte Schattierung, welche sich sanft im Augenaußenwinkel verbindet. Nun mit der Nuance **Gentle Brown** der Velvet Touch Mono Eyeshadows die Lidfalte dunkel ausarbeiten mit einem saften Schwung zur Schläfe hin. Diese Nuance verwenden Sie auch, um den Wimpernkranz noch präziser und dunkler zu gestalten. Für einen wunderbaren Übergang und Helligkeit im Augeninnenwinkel tragen Sie vom Innenwinkel verlaufend, am unteren Wimpernkranz und

hair. style.

PAUL MITCHELL®

P R E S S E I N F O R M A T I O N

über das bewegliche Lid, den Velvet Touch Mono Eyeshadow **Soft Vanilla** auf. Auf die Mitte des beweglichen Lids Velvet Touch Mono Eyeshadow **Olive Mud** als kleinen Farbakzent setzen.

5. Für einen rauchigen Lidstrich tragen Sie am oberen Wimpernkranz **Liner Stick Dark Brown** und am unteren Wimpernkranz **Liner Stick Taupe** auf. Sanft mit einem Pinsel verstreichen.
6. Die Wimpern mit dem **Dramatic Volume Mascara** für einen unwiderstehlichen Augenaufschlag tiefschwarz tuschen.
7. Füllen Sie die Lippen mit den **Pure Lasting Color Lipstick Giant Rose** aus. Für mehr optische Fülle setzen Sie mit dem **Lipgloss Rose** einen Glanzpunkt in der Lippenmitte.



hair. style.
PAUL MITCHELL®

P R E S S E I N F O R M A T I O N

You Tube Ein Bild sagt mehr als 1.000 Worte...

Für Videos zum Thema Hair & Beauty besuchen Sie unseren YouTube-Channel auf www.youtube.com/paulmitchellde.



Wo gibt es Paul Mitchell® und Stagecolor Cosmetics™ zu kaufen?

Alle Produkte von **Paul Mitchell®** sind friseur exklusiv, somit nur in Salons und deren Online-Shops zu kaufen. Damit alle Leserinnen und Leser schnell herausfinden können, welcher Friseur in ihrer Nähe die **Paul Mitchell®** Produktpalette führt, wäre es toll, wenn Sie unseren Salonfinder auf www.paul-mitchell.de angeben könnten

Für Fragen zu Kollektionen oder Freistellern steht Ihnen das gesamte Team unter kommunikation@wild-beauty.ag oder +49 (0) 6257 - 50 36 7003 gerne zur Verfügung. Mehr Informationen über die **Wild Beauty AG** und **John Paul Mitchell Systems®** erhalten Sie auf unserer Homepage: <http://www.paul-mitchell.de/unsere-geschichte>.

John Paul Mitchell Systems® - Pionier tierversuchsfreier Produkte und alternativer Testmethoden.

Soweit nicht anders angegeben, sind alle genannten Marken in den U.S.A. gesetzlich geschützte Warenzeichen von John Paul Mitchell Systems®.



P R E S S E I N F O R M A T I O N

Nutzungsrechte

TRADE

Nutzung in Fachzeitschriften, auf Fachmessen, in Fachbroschüren und sonstiger Literatur, die für ein Fachpublikum erstellt wurde. Nicht gedacht für Anzeigen in der Publikumspresse oder auf Produktverpackungen.

POINT OF PURCHASE (POP)

Nutzung für Aufsteller, Poster, Regalsprecher und sonstige Medien innerhalb des Salons. Nicht gedacht für Anzeigen in der Publikumspresse oder auf Produktverpackungen.

EDITORIAL

Unbezahlter Abdruck in Zeitschriften, TV-Ausstrahlung usw. sowie Verteilung über Pressemitteilungen.

WEB

Veröffentlichung in den Social Media Kanälen von JPMS™, auf allen Händler-Webseiten von JPMS™ und in Blogs.

CONSUMER

Bezahlter Abdruck (PR-Beitrag/Anzeige) in Zeitschriften und Zeitungen. Nicht gedacht für Anzeigen auf Werbeflächen oder im TV.

Wir übernehmen keine Haftung für die Verwendung dieser Bilder außerhalb des Freigabezeitraums oder der angegebenen Nutzungsrechte.