

NO-COLOR COLOR

100 % NATÜRLICH
AUSSEHENDE HAARFARBE

ILLUMINA COLOR
TREND- & TECHNIKBUCH

* Kline Salon Hair Care Global Series 2022 (Veröffentlichungsjahr: 2023), gemessen am Gesamtumsatz in €/CHF für professionelle Produkte, die in 2022 an Friseursalons in DACH verkauft wurden.

INHALT

01 **DER TREND**

02 **ILLUMINA COLOR**

03 **DIE FARBBERATUNG**

04 **DIE ILLUMINA COLOR
FARBPALETTE**

05 **DIE TECHNOLOGIE**

06 **MISCHEN & ANWENDEN**

07 **DIE LOOKS**

DER TREND: NATÜRLICH SCHÖN – NOCH EINEN HAUCH SCHÖNER!

No-Make-up Make-up ist Trend. Looks, die die natürliche Schönheit hervorheben, ohne sich selbst in den Vordergrund zu spielen. Dieser Trend hat auch das Thema Haarfarbe erobert: Die No-Color Color Looks kommen.

NATÜRLICH SCHÖN STATT PLAKATIV

Beim Make-up sind dezente, zart wirkende Haut- und Naturtöne gesetzt. Es entsteht ein zarter, extrem natürlich wirkender Look, der nichts übermalt, sondern die natürliche Schönheit äußerst gekonnt herausarbeitet und betont.

Was für Kosmetik und Make-up gilt, ist gerade auch beim Thema Haarfarbe jetzt gefragter denn je.

DIE NO-COLOR COLOR IST DA

Wella Professionals, die weltweite **Nr. 1 Farbmarke***, hat die perfekte Antwort auf den aktuellen Trend mit einer **extrem natürlich von innen heraus leuchtenden, facettenreichen Haarfarbe**, die supernatürlich mit den Höhen und Tiefen im Haar spielt und dabei bis zu **100% Grauabdeckung bietet**.

* Kline Salon Hair Care Global Series 2022 (Veröffentlichungsjahr: 2023), gemessen am Gesamtumsatz in €/CHF für professionelle Produkte, die in 2022 an Friseursalons in DACH verkauft wurden.





WAS WÄRE, WENN DU DEINEN KUND:INNEN EINE HAARFARBE ZAUBERN KÖNNTEST, DIE SO NATÜRLICH AUSSIEHT, ALS WÄRE IHR HAAR NICHT GEFÄRBT?

POWERED BY ILLUMINA COLOR

Die am natürlichsten aussehende permanente Haarfarbe von Wella Professionals. Für Haare, die so aussehen, als wären sie nicht gefärbt.

DAS IST ILLUMINA COLOR



**100 % NATÜRLICH
AUSSEHENDE
HAARFARBE**



**BIS ZU 100 %
GRAUABDECKUNG**



**100 % NO-COLOR
COLOR FARBGARANTIE**

DIE FARBBERATUNG: SO ERFÜLLST DU JEDEN FARBWUNSCH – GANZ INDIVIDUELL

Beratung ist der Schlüssel zum Erfolg – für dich und deine Kund:innen. Doch manchmal fällt es schwer, eigene Wünsche in die richtigen Worte zu fassen. Unser Beratungstool hilft dir und deinen Kund:innen beim Finden des individuellen Wunsch-Farbergebnisses.

1. Zeige deinen Kund:innen die Beratungsmappe, um herauszufinden, welches Farbbild sie sich wünschen.

Stelle dabei Fragen, um sie besser zu verstehen, z. B.:

- Welches Farbbild gefällt dir auf den ersten Blick besonders gut?
- Worauf legst du beim Farbergebnis besonders viel Wert?
- Wie soll graues Haar abgedeckt werden: deckend oder transluzent?
- Wünschst du dir ein sehr gleichmäßiges Farbergebnis oder eines mit natürlichen Höhen und Tiefen?
- Wie häufig lässt du dein Haar färben?

2. Nutze die Tücher, um deinen Kund:innen zu verdeutlichen, worin sich die Farbergebnisse unterscheiden.

Halte ihnen die Tücher z. B. ans Gesicht, um den Unterschied zwischen einem sehr einheitlichen, deckenden Farbbild und einem transluzenten, sehr natürlichen Farbbild sichtbar zu machen.



3. Ermittle die perfekte Farbmarke – genau nach Wunsch.

Kund:innen, die die Bilder auf der linken Seite der Mappe bevorzugen, wünschen sich ein **sattes, farbrillant Ergebnis** – ganz, wie es diese Farbmarken bieten:

- **Koleston Perfect** – 100 % Deckkraft
- **Color Touch** – 50 % Deckkraft

Kund:innen, denen vor allem die Bilder auf der rechten Seite gefallen, wünschen sich ein transluzentes, leuchtendes **Farbergebnis mit natürlichen Höhen und Tiefen** – genau, wie es diese Farbmarken bieten:

- **Illumina Color** – 100 % Deckkraft
- **Shinefinity Glaze**



Entdecke
How-to-Videos

DIE ILLUMINA COLOR FARBPALETTE

COOL



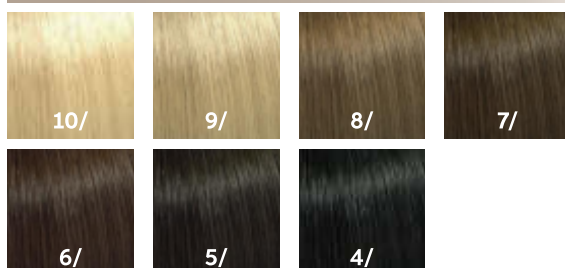
Die beliebten Illumina Color Cool-Nuancen eignen sich ideal, um Wärme zu neutralisieren und irisierend-elegante Blond- und zarte Brauntöne zu schaffen.

WARM



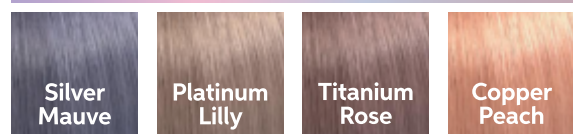
Die natürlich wirkenden warmen Nuancen reichen von leuchtendem Blond über weiches Kupfer bis zu unwiderstehlichem Braun.

NEUTRAL



Die neutralen Nuancen von hellstem Blond bis zu dunkelstem Braun können allein oder kombiniert mit jedem anderen Illumina Color Ton genutzt werden: für bis zu 100 % Grauabdeckung unter Erhaltung der natürlichen Höhen und Tiefen im Haar.

OPAL-ESSENCE



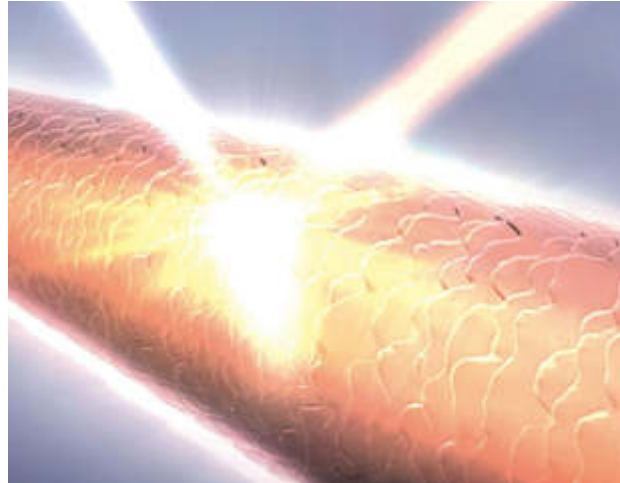
Diese spezielle Illumina Color Nuancenfamilie bietet schimmernde Töne ohne Farbtiefe für herausragenden, opalartig schimmernden Glanz mit warmen und kühlen Lichtreflexen. Allein oder kombiniert mit anderen Illumina Color Nuancen verwendbar.

DIE TECHNOLOGIE

ILLUMINA COLOR STECKT VOLLER INNOVATION

MICROLIGHT TECHNOLOGY

Entwickelt, um Licht durch die Kutikula dringen zu lassen – für wunderschöne, natürlich schimmernde Reflexe.



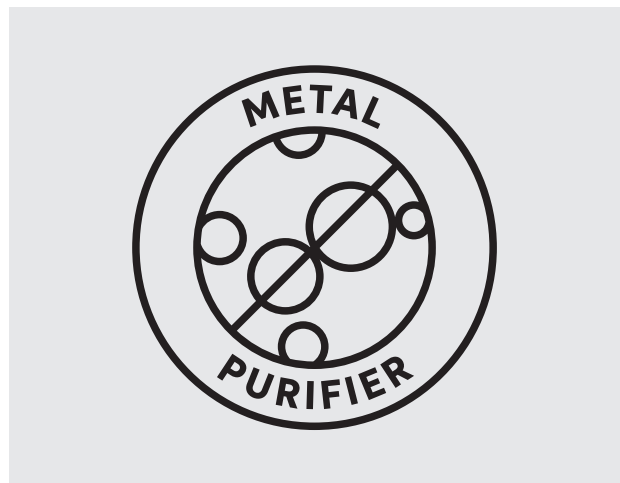
MICROTONES

Die raffinierteste Pigmentkombination von Wella Professionals bildet die natürliche Farbgebung des Haares nach – mit 20% mehr Varianz an Farbpigmenten als herkömmliche Cremehaarfarben.



METAL PURIFIER

Integrierter Schutz gegen Metalle im Haarinnern – beugt Haarschäden vor.



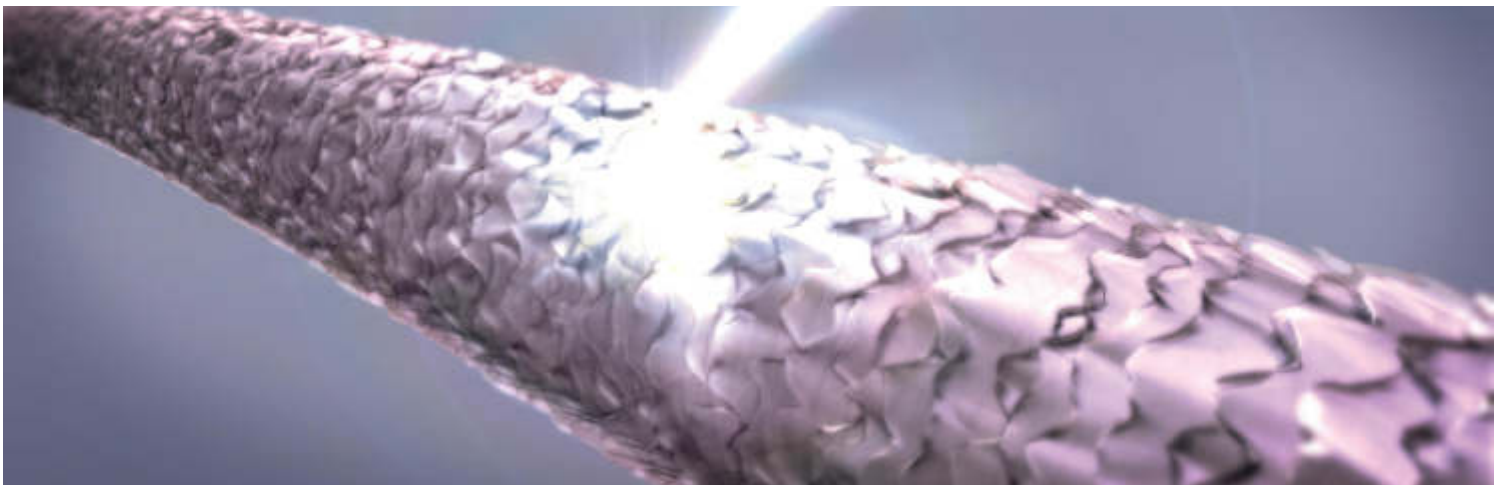
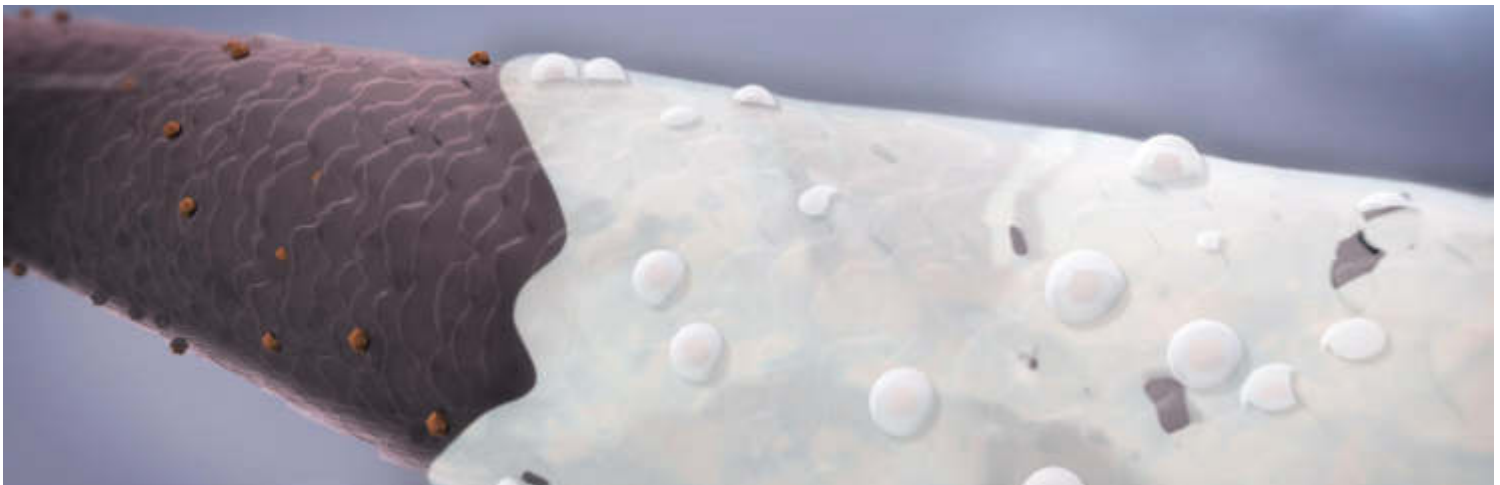
PERFEKTES ZUSAMMENSPIEL: MICROLIGHT TECHNOLOGY & METAL PURIFIER

An die Kutikula lagert sich **Kupfer** an, was die Entwicklung bei den meisten Haarfarben stört und eine **rauere** Haaroberfläche hinterlässt.

Eine **raue Haaroberfläche** führt zu diffuseren Farbergebnissen mit weniger Reflexen.

Dank **Microlight Technology** und **Metal Purifier** wird das Kupfer eingeschlossen, es kann den Farbentwicklungsprozess nicht mehr beeinträchtigen – und die **Kutikula ist besser geschützt**.

Die Haaroberfläche wird glatt und durchscheinend, was für wunderschöne **Lichtreflexe** sorgt.



MISCHEN & ANWENDEN

ENTDECKE DIE ILLUMINA COLOR SERVICEVIELFALT



GLOBAL, TON IN TON UND DUNKLER

Farbe im trockenen Haar vom Ansatz bis zu den Spitzen auftragen.

Bei nachwachsendem Haar am Ansatz auftragen.



Einwirkzeit:



mit Climazon:



GRAUABDECKUNG

Bis zu 100% mit völlig natürlichen Farbergebnissen.

Bei bis zu 70% Grauteil kann jede Illumina Color Nuance verwendet werden.

Bei 70–100% Grauteil 1:1 mit der entsprechenden neutralen Illumina Color Nuance + Welloxon Perfect 6% mischen.



Einwirkzeit:



mit Climazon:



Ansatzbehandlung: Zuerst auf die Ansatzbereiche mit dem größten Grauteil auftragen.

PASTELL-COLORATION

für weiche Pastellfarbtöne von Blond bis Braun.

Ideal, um das Haar nach der Aufhellung in der gewünschten Tonalität und Tiefe zu colorieren.

Geeignet für alle Haartypen: von Blond über Braun bis Kupfer.



Einwirkzeit:



60 g Illumina Color

120 g Welloxon Perfect
Pastel 1,9%

GLOSS

für subtile Farbe und leuchtenden Glanz.

Ideal für Kund:innen, die Illumina Color erstmals probieren, oder zur Farb- und Glanzauffrischung zwischen 2 Färbeterminen.

Geeignet für alle Haartypen, Farbtiefen und -richtungen von Blond über Braun bis Kupfer.



Einwirkzeit:



60 g Illumina
Color

60 g Welloxon
Perfect
Pastel 1,9%

60 g Color
Service

ANSATZ + LÄNGEN & SPITZEN ILLUMINA COLOR & SHINEFINITY GLAZE

Kombiniere Illumina Color am Ansatz mit Shinefinity Glaze in den Längen und Spitzen für ein besonders natürliches Finish.

Zuerst Ansatzfarbe auftragen. Für die letzten 20 Min. der Einwirkdauer direkt auf Längen und Spitzen auftragen. Zusammen einwirken lassen, dann ausspülen.



Einwirkzeit:



30 g Shinefinity

30 g Shinefinity
Activator Bowl & Brush
oder Bottle



ERSTFÄRBUNG/ HELLERFÄRBUNG UM BIS ZU 3 TONSTUFEN

Erstfärbung

01: Rezeptur nur auf Längen und Spitzen mit ca. 2 cm Abstand zur Kopfhaut auftragen. Einwirken lassen, nicht ausspülen.

Einwirkzeit: 15–20 Min.

02: Frische Rezeptur (eine Welloxon Stärke niedriger als für Längen und Spitzen) anmischen, am Ansatz auftragen und über die restliche Einwirkzeit einwirken lassen.



60 g Illumina Color

60 g Welloxon Perfect

Einwirkzeit:



mit Climazon:



Wichtig: Stets zuerst auf die Stellen auftragen, die die höchste Aufhellung benötigen.

ILLUMINA COLOR OPAL-ESSENCE

Opal-Essence Nuancen hellen den Naturton **sanft** auf, da sie **keine Farbtiefe** besitzen. Beachte den zugrunde liegenden Naturton und **kombiniere sie mit Illumina Color, wenn Farbtiefe erforderlich ist.**



60 g Illumina Color
Opal Essence

60 g Welloxon Perfect
Pastel 1,9%

Einwirkzeit:



ohne Wärme

Kombinationsbeispiele Illumina Color + Illumina Color Opal Essence:

20 g 8/05 Illumina Color + 40 g Platinum Lily Opal-Essence

10 g 10/05 Illumina Color + 30 g Copper Peach Opal-Essence

WELLOXON PERFECT

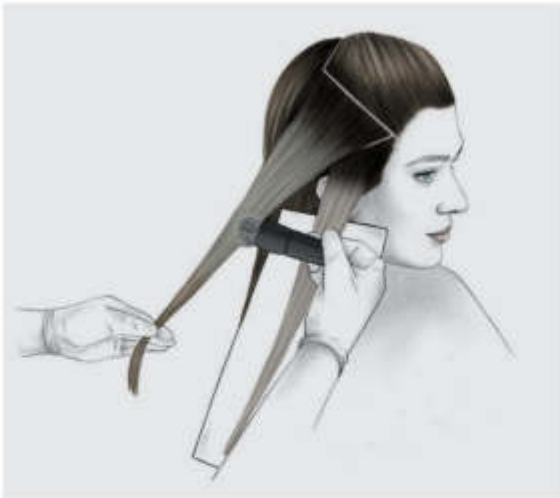
Der ultimative Partner für akkurate Farbergebnisse:
präzises Auftragen. hervorragende Folienhaftung,
einfaches Ausspülen.

	 1,9% 6Vol.	 4% 13Vol.	 6% 20Vol.	 9% 30Vol.	 12% 40Vol.
Illumina Color Bis zu 100% Grauab- deckung, natürliches Farbergebnis	Gloss 1:1:1, Pastell- Coloration 1:2	mehr Farbtiefe	1 Stufe Aufhellung oder gleiche bis dunklere Tontiefe	2 Stufen Aufhellung	3 Stufen Aufhellung
Illumina Color Opal-Essence Schimmerndes Finish, keine Grauab- deckung	für maximal schimmernden Glanz	pur oder kombiniert mit Illumina Color für herausragend schimmernden Glanz	pur oder kombiniert mit Illumina Color für subtil schim- mernden Glanz	nicht empfohlen	nicht empfohlen



DIE NO-COLOR COLOR BLENDING BRUSH

Das ultimative Profi-Tool für den perfekten natürlichen Look mit weichen Übergängen. Die an einen Blush-Pinsel erinnernde Blending Brush gibt deinen Freehand-Techniken das gewisse Extra. Die weich angeordneten Borsten sorgen für fließend sanfte Übergänge beim Arbeiten mit Blondor Produkten.



Anwendung

1. Erstelle deine Freehand-Highlights in klassischer Arbeitsweise mit Blondor.
2. Nutze die Blending Brush zum Verwischen der Blondiermasse zu den Seiten und in Richtung Ansatz – für softe, weiche Übergänge zu allen Seiten.
3. Achte dabei darauf, nicht zu viel Druck auf das Haar auszuüben.

Profi-Tipp:

Für detailliertes Arbeiten nutze die Kante der Blending Brush: z. B. beim Face-Framing für die feinen Haare um die Gesichtskontur oder bei einer generell feinen Haarstruktur.

Pflege-Tipp:

Die Blending Brush mag ungern viel Wasser! Am besten nach der Anwendung verbleibende Aufhellmasse trocknen und dann ausstreichen – oder mit einem nassen Handtuch reinigen.



DIE LOOKS

INSPIRATION VON WELLA PROFESSIONALS
GLOBAL COLOR AMBASSADORS

ILLUMINA NUDE



ILLUMINA GLOW



ILLUMINA BLUSH

ILLUMINA NUDE

Ergänzt harmonisch die natürliche Farbe mit hellen und dunklen Akzenten. Mehrdimensionale Farbe mit irisierenden Reflexen.



VORHER

Kreation von **Romeu Felipe**
@romeufelipe
Global Ambassador
Wella Professionals

FARBREZEPTUR

01./03.

**BASISTON FÜR ANSATZ +
LÄNGEN & SPITZEN**

Illumina Color
60g 6/19 + 60g Welloxon Perfect 4%



02.

AUFHELLEN

Illumina Color
15g 7/81 + 15g 8/69 +
30g Welloxon Perfect 9%



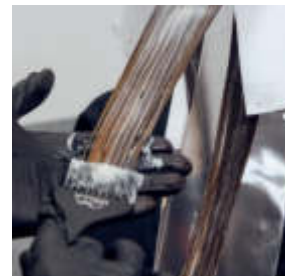
STEP BY STEP



Basiston



Hellerer Ton



Basiston in Längen und
Spitzen

01.

ANSATZ

Auf den ersten 6 cm vom Ansatz Farbtiefe hinzufügen. So entsteht ein natürlich wirkender Ansatz in einem dunkleren, neutraleren Ton.

02.

AUFHELLEN

Am Hinterkopf leicht diagonal halbmondförmige Strähnen abteilen, damit die Nuancierung später natürlich ineinander übergeht. Den hellen Ton auf Längen und Spitzen auftragen.

Am Scheitel horizontale halbmondförmige Strähnen abteilen. Für einen schleierähnlichen Effekt zu beiden Seiten des Scheitels 2 cm abteilen und den dunkleren Ton auftragen.

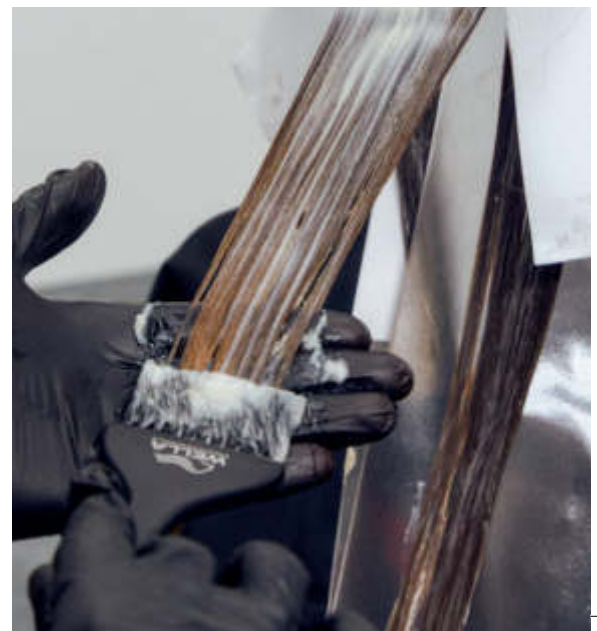
An der Gesichtskontur 2 Abteilungen nach hinten mit einem breiten Slice arbeiten, um mehr Helligkeit zum Gesicht hin zu schaffen.

03.

LÄNGEN & SPITZEN

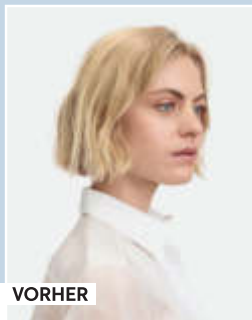
Das restliche Haar im gleichen dunkleren, neutralen Ton färben, um ein mehrdimensionales Farbergebnis zu erzielen.

TIPP: Für einen weichen Kontrast sollte der hellere Ton 2 Stufen heller sein als der dunkle.



ILLUMINA NUDE

Belebt die blonde Ausgangshaarfarbe mit harmonisch fein abgestimmten Hell-Dunkel-Akzenten. Mehrdimensionale Reflexe für ein irisierend natürliches Gesamtbild.



VORHER

Kreation von **James Earnshaw**
@jhair_stylist
Global Ambassador
Wella Professionals

FARBREZEPTUR

01.

LÄNGEN & SPITZEN AUFHELLEN

Illumina Color
40 g 10/69 + 30 g 10/81 +
70 g Welloxon Perfect 9%



02.

ANSATZ AUFHELLEN

Illumina Color
40 g 10/69 + 30 g 10/81 +
70 g Welloxon Perfect 6%



STEP BY STEP



Längen und Spitzen aufhellen



Ansatz aufhellen

01.

LÄNGEN & SPITZEN AUFHELLEN

Beim Aufhellen von Naturhaar Illumina Color großzügig auf Längen und Spitzen auftragen. Am Ansatz 2 cm unbehandelt lassen. 15–20 Min. einwirken lassen.



02.

ANSATZ AUFHELLEN

Frische Farbe mit den gleichen Nuancen, aber höherer Welloxon Stärke anmischen und am Ansatz auftragen. Farbe 30–40 Min. einwirken lassen. Ausspülen, für Farbschutz und Kräftigung mit ColorMotion+ shampooonieren und neutralisieren.



TIPP: Bei vorausgehelltem Haar die helleren Bereiche abteilen und zum Schutz abdecken. Erst die naturbelassenen Längen und Spitzen färben, dann den Ansatz.



Pflege-Empfehlung: ColorMotion+
für Farbschutz und Kräftigung



ILLUMINA NUDE

Schimmernder Glanz, wie von der Sonne aufgehellert, mit gesundem und strahlendem Finish. Leichte, leuchtende Optik mit einem Farbschimmer als harmonische Abrundung.



VORHER

Kreation von **James Earnshaw**
@jhair_stylist
Global Ambassador
Wella Professionals

FARBREZEPTUR

01.

AUFHELLEN

Illumina Color
30g 10/ + 30g Welloxon
Perfect 9%



02.

ANSATZ

Illumina Color
15g 6/ + 15g 5/02 +
30g Welloxon Perfect 6%



03.

LÄNGEN & SPITZEN

Illumina Color
15g 5/7 + 15g 7/7 +
30g Welloxon Perfect 4%



04.

GLAZE

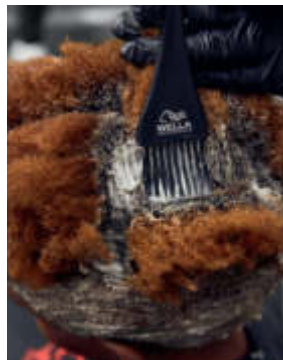
Shinefinity
30g 07/75 + 30g Brush &
Bowl Activator



STEP BY STEP



Aufhellen



Ansatz

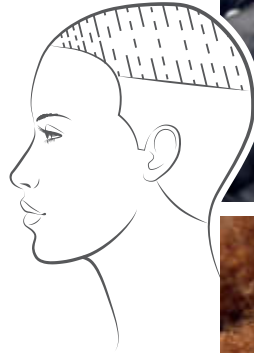


Längen und Spitzen

01.

AUFHELLEN

Illumina Color auf die Längen auftragen, um das Naturhaar sanft aufzuhellen und eine hellere Grundlage für weiche Schattierungen zu schaffen.



02.

ANSATZ

Ansatz nur eine Stufe aufhellen, um einen Effekt wie natürlich gewachsen und Tiefe zu erzielen.



03.

LÄNGEN & SPITZEN

Für die Nuancierung Illumina Color auf Längen und Spitzen auftragen, einwirken lassen, dann ausspülen, shampooonieren und neutralisieren.



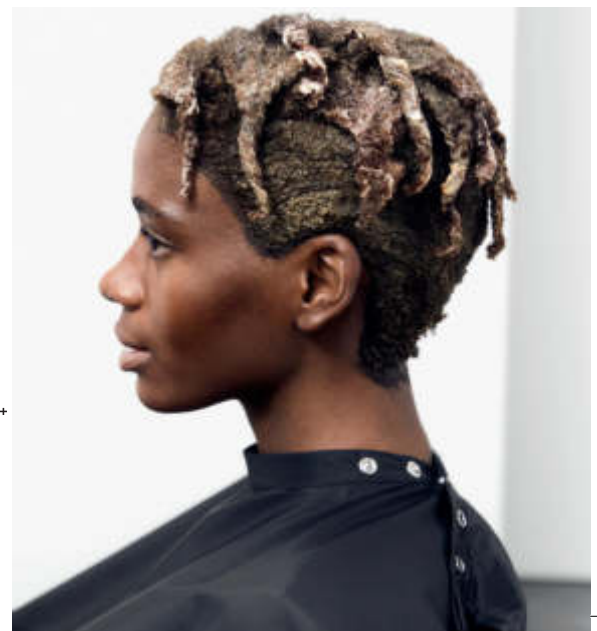
04.

GLAZE

Abschließend Shinefinity Glaze auftragen und 20 Min. einwirken lassen, um mehr Dimension zu schaffen.



Pflege-Empfehlung: ColorMotion⁺
für Farbschutz und Kräftigung



ILLUMINA GLOW

Lichtreflexe für einen von innen heraus leuchtenden Look, der die Gesichtszüge aufhellt. Helle, exakt platzierte Akzente für lebendige Leuchtkraft, nahtloser Übergang zum Face-Framing.



VORHER

Kreation von **Romeu Felipe**
@romeufelipe
Global Ambassador
Wella Professionals

FARBREZEPTUR

01.

ANSATZ

Illumina Color
15 g 5/81 + 15 g 7/7 +
30 g Welloxon Perfect 4%



02.

AUFHELLEN

Illumina Color
15 g 10/93 + 15 g 10/69 +
30 g Welloxon Perfect 9%



03.

LÄNGEN & SPITZEN

Illumina Color
30 g 8/36 +
30 g Welloxon Perfect 6%



STEP BY STEP



Ansatz



Aufhellen

01.

ANSATZ

Ansatzrezeptur auf die ersten 3 cm des Haares auftragen.

02.

AUFHELLEN

Zickzack-Linie am Haaransatz entlang abteilen und jedes der das Gesicht umrahmenden Dreiecke aufhellen.

Über den ganzen Kopf weiter im Zickzack abteilen.

3 Reihen abteilen, dazwischen jeweils Haar freilassen.

03.

LÄNGEN & SPITZEN

Auf das restliche Haar zwischen den Strähnen Rezeptur 3 auftragen, um überall sanfte Aufhellung zu schaffen.

TIPP: Wenn Längen und Spitzen in einem dunkleren Ton vorgefärbt waren, mit Blondor aufhellen und mit Illumina Color weiterarbeiten.



Pflege-Empfehlung: ColorMotion+
für Farbschutz und Kräftigung



ILLUMINA GLOW

Mehrdimensional leuchtende Blondreflexe lassen den Look und das Gesicht strahlen. Sorgfältig platzierte helle Akzente für ultimative Leuchtkraft, deutliche Farbplatzierung und Face-Framing mit nahtlosem Übergang.



VORHER

Kreation von **Romeu Felipe**
@romeufelipe
Global Ambassador
Wella Professionals

FARBREZEPTUR

01.

AUFHELLEN

Blondor

30g BlondorPlex +

45g Welloxon Perfect 4%



02.

ROOT SHADOWING

Illumina Color

15g 6/19 + 15g 6/ +

60g Welloxon Perfect Pastel 1,9%



03.

BLONDE TONING

Illumina Color

10g 10/ + 10g 10/38 +

10g 9/37 + 60g Welloxon
Perfect Pastel 1,9%



STEP BY STEP



Aufhellen



Root Shadowing



Blonde Toning

01.

AUFHELLEN

Am Nacken beginnend mittelgroße Zickzack-Partien abteilen und den Ansatz antoupiieren. Rezeptur 01 knapp unterhalb der toupierten Partie auftragen.

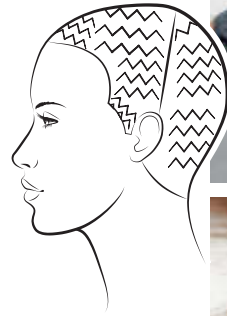
Spitzen aufhellen: Für Helligkeit auf Längen und Spitzen, der Ansatz bleibt dunkel. Das Haar zwischen den Strähnen im Mittelstück toupiieren und anschließend nur die Spitzen aufhellen.

02. + 03.

ROOT SHADOWING & BLOND TONING

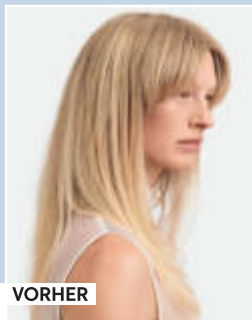
Erst den Ansatz mit der dunkleren Rezeptur bearbeiten. 10 Min. einwirken lassen, dann nach unten kämmen, um einen nahtlosen Übergang zum helleren Haar zu erzielen.

Nach der Einwirkzeit ausspülen und die hellere Rezeptur auf die Spitzen und um die Abteilung zum Gesicht auftragen. Unter Beobachtung bis zu 15 Min. einwirken lassen. Anschließend shampooonieren und neutralisieren.



ILLUMINA BLUSH

Ein Hauch Farbe unterstreicht subtil die natürliche Schönheit. Mit dem Pinsel aufgetragene Töne schaffen Details und Farbschichten für ein makelloses Finish.



VORHER

Kreation von **Cenk Yesil**
@cenkinz
Global Ambassador
Wella Professionals

FARBREZEPTUR



01. AUFHELLEN

Blondor
30g BlondorPlex +
45g Welloxon Perfect
Pastel 1,9%



02. LOWLIGHTS

Illumina Color
20g 7/42 + 10g 9/43 +
30g Welloxon Perfect 4%
REFLEXE

Illumina Color
20g 9/37 + 10g 9/43 +
30g Welloxon Perfect 4%



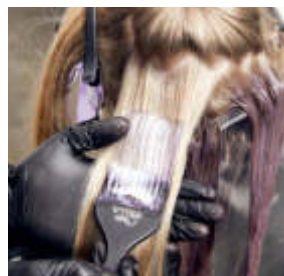
03. COLOR MELTING ANSATZ

Illumina Color
15g 7/ + 15g 7/42 +
30g Welloxon Perfect 4%
LÄNGEN & SPITZEN
30g 9/43 + 60g Welloxon
Perfect Pastel 1,9%

STEP BY STEP



Aufhellen



Lowlights und Reflexe



Color Melting

01.

AUFHELLEN

Vorn zwischen gewebten Strähnen und Slices abwechseln – für leuchtenden Glanz rund um das Gesicht.

TIPP: Hat die Kundin einen Pony, die Ponyenden stärker aufhellen, damit der Übergang zum Gesicht harmonischer ist.



02.

LOWLIGHTS & REFLEXE

Auf den Längen beide Rezepturen abwechselnd in großen Partien auftragen, um mehrdimensionale Nuancierung zu schaffen. Bis zu 20–30 Min. einwirken lassen, shampooonieren und neutralisieren.



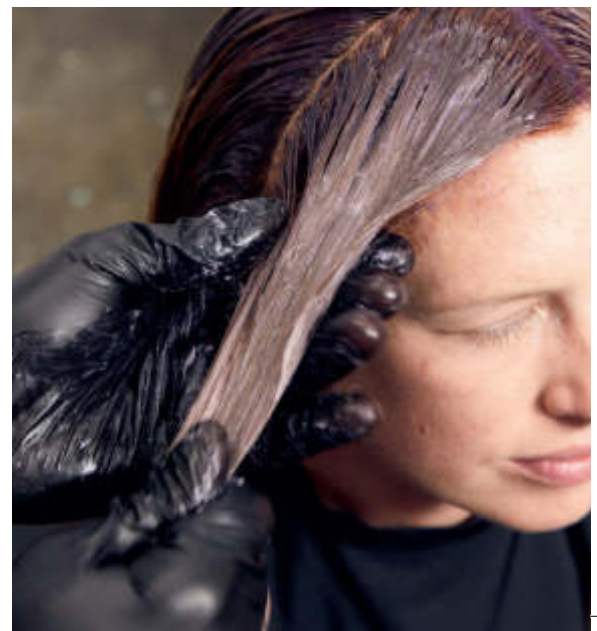
03.

COLOR MELTING

Dunklere Rezeptur am Ansatz auftragen, dabei einen nahtlosen Übergang und mehr Dimension auf Längen und Spitzen schaffen. Die Haare um die Gesichtskontur einbeziehen, so dass eine sanfte Abstufung des Tons entsteht.



Pflege-Empfehlung:
ColorMotion+ und Express Post-Color
für eine pflegende Farbnachbehandlung mit kräftigender Maske und Verwöhnmassage



ILLUMINA BLUSH

Schimmernder Glanz, wie von der Sonne geküsst, mit gesund aussehendem, leuchtendem Finish. Leichte, leuchtende Optik mit einem Farbschimmer als harmonische Abrundung.



VORHER

Kreation von **Romeu Felipe**
@romeufelipe
Global Ambassador
Wella Professionals

FARBREZEPTUR

01.

AUFHELLEN

Blondor

30g BlondorPlex +

45g Welloxon Perfect 6%



02.

ANSATZ

Illumina Color

15g 5/ + 15g 7/75 +

30g Welloxon Perfect 6%

LÄNGEN & SPITZEN

Illumina Color

30g 7/75 + 30g Welloxon Perfect 9%



03.

TONING

Illumina Color

15g 8/05 + 15g 7/75 +

60g Welloxon Perfect Pastel 1,9%



STEP BY STEP



Aufhellen



Ansatz sowie Längen
und Spitzen



Toning

01.

AUFHELLEN

Um die Gesichtskontur feine Strähnen abteilen und aufhellen, um das Gesicht weich einzurahmen.

Am Oberkopf eine rautenförmige Partie abteilen und etwas größere Strähnen nehmen, um zwischen den Haaren und dem Gesicht einen weichen Übergang zu schaffen. Zum Hinterkopf hin mehr Abstand zum Ansatz halten – für einen nahtlosen Übergang zur Gesichtskontur.



02.

ANSATZ + LÄNGEN & SPITZEN

Für mehr natürlich wirkende Farbtiefe den Ansatz in einer dunkleren Farbe färben, kombiniert mit einem neutralen Ton. Dann die Basisfarbe auf mittlere Längen und Spitzen rund um die Strähnen auftragen.



03.

TONING

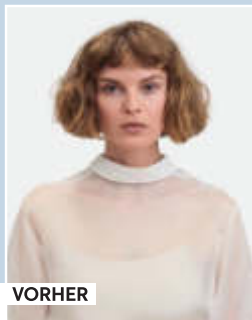
Die Haare um die Gesichtskontur mit einem etwas helleren Ton sanft aufhellen. Unter Beobachtung bis zu 15 Min. einwirken lassen.

TIPP: Wenn du die Längen und Spitzen 1–2 Stufen aufhellst, schaffst du eine natürliche Helligkeit. Bei dunkler vorgefärbtem Haar vorher sanft mit Blondor aufhellen.



ILLUMINA BLUSH

Subtil schimmernde Farbakzente lassen die natürliche Schönheit makellos hervortreten. Die dank Pinseltechnik fein nuanciert ineinanderfließenden Töne schaffen einen vollendeten Look.



VORHER

Kreation von **James Earnshaw**
@jhair_stylist
Global Ambassador
Wella Professionals

FARBREZEPTUR

- **01. LÄNGEN & SPITZEN AUFHELLEN**
Blondor
40g BlondorPlex +
60g Welloxon Perfect 6%
- **02. ANSATZ AUFHELLEN**
Blondor
40g Soft Blonde Cream +
60g Welloxon Perfect 6%
- **03. BLONDE TONING**
Illumina Color
20g 9/60 + 15g 9/59 +
70g Welloxon Perfect
Pastel 1,9%
- **04. GLAZE**
Shinefinity
20g 09/05 + 15g 9/65 +
35g Bottle Activator

STEP BY STEP



Aufhellen



Blonde Toning



Glaze

01.

LÄNGEN & SPITZEN AUFHELLEN

Auf den Längen beginnend Blondor in feinen Strähnen satt auftragen. Am Ansatz 2 cm unbehandelt lassen, jede 3. Strähne mit Folien abteilen. Einwirken lassen, bis ein klares Blond zum Vorschein kommt.



02.

ANSATZ AUFHELLEN

Frisch angemischten Aufheller am Ansatz auftragen. In feinen Strähnen weiterarbeiten, am Oberkopf beginnen und ziegelförmig erst nach unten und dann nach vorn hinarbeiten. Einwirken lassen, bis ein klares Aufhellergesicht zu sehen ist. Danach ausspülen, WellaPlex N°2 10 Min. einwirken lassen und ausspülen.



03.

BLONDE TONING

Mit Illumina Color die Aufhellung neutralisieren und kühl nuancieren. Unter Beobachtung einwirken lassen, bis die gewünschte Nuancierung erreicht ist. Auswaschen, shampooonieren und neutralisieren.



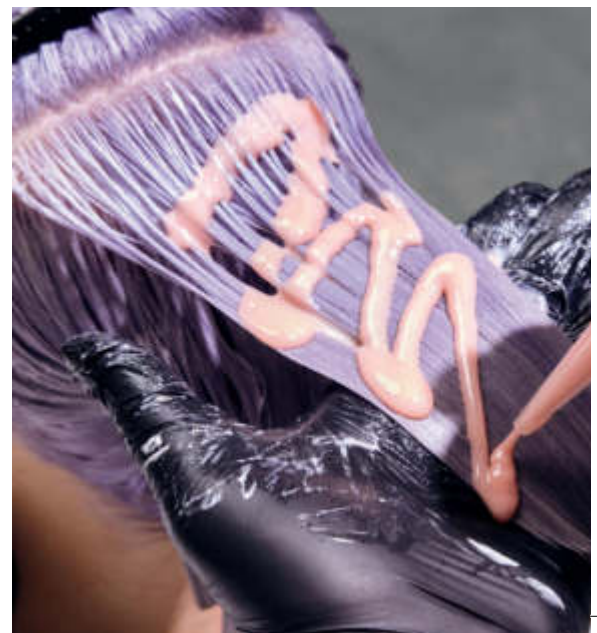
04.

GLAZE

Für ein verspieltes Ergebnis Shinefinity Glaze hinzufügen. Auf das zuvor nuancierte Haar auftragen, um ein zusätzliches Farbspiel zu schaffen.



Pflege-Empfehlung:
ColorMotion+
für Farbschutz und
Kräftigung



W E L L A
COLOR
E X P E R T

**BRING DEINE KARRIERE VORAN UND SCHÖPFE
DEIN KREATIVES POTENZIAL AUS!**

Wende dich an dein **Wella Studio** oder
besuche uns auf **wella.com**

DU WILLST MEHR WISSEN?

Alle Infos rund um die Wella Professionals Services gibt's hier:
education.wella.com
Jetzt Illumina Color Nuancen shoppen – und noch viel mehr:
wellastore.com

FOLGE UNS AUF

 @wellapro_dach

  @Wella Professionals

