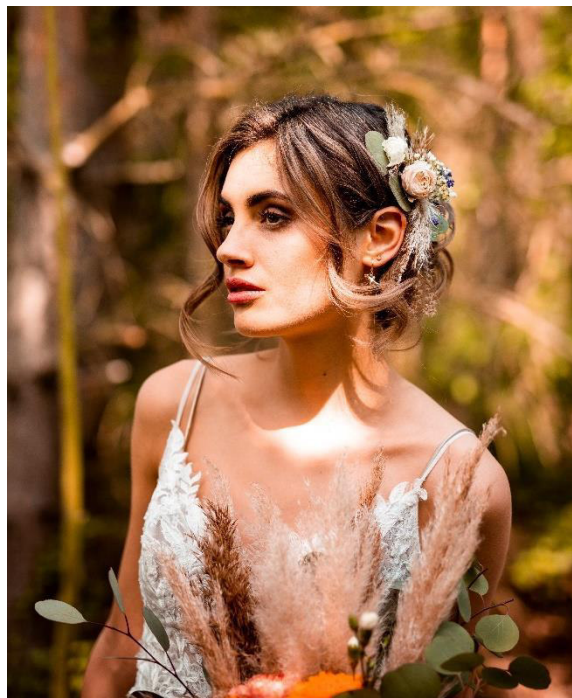


P R E S S E I N F O R M A T I O N

LAURA

Getwisteter Knoten mit Blumenschmuck



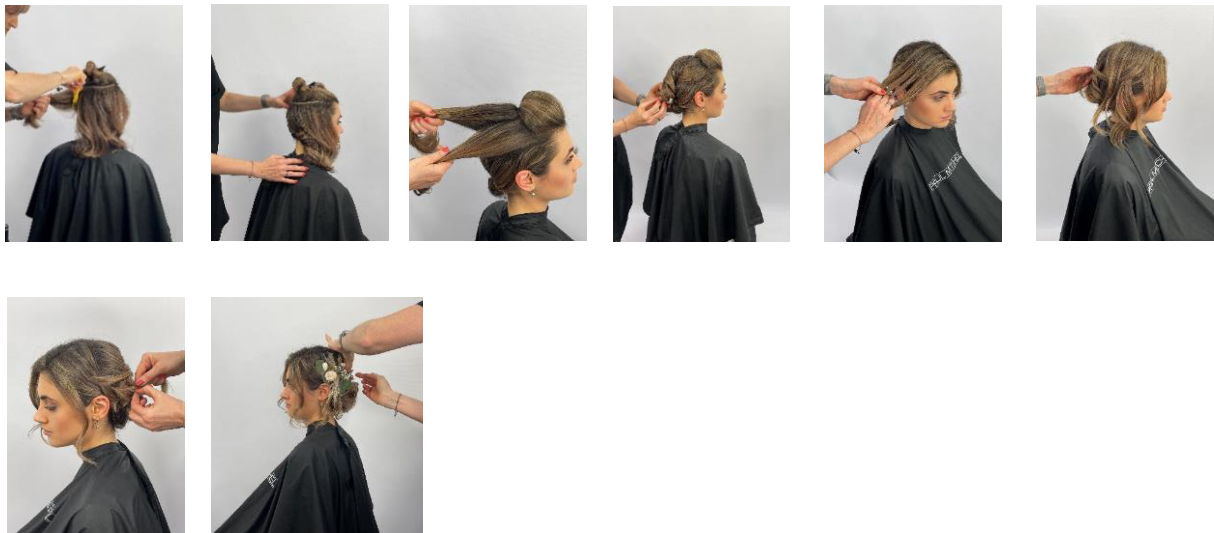
1. Das Haar mit **Awapuhi Wild Ginger® Moisturizing Lather Shampoo®** und **Keratin Cream Rinse®** waschen und pflegen.
2. Über eine **Neuro® Round Titanium Thermal Brush M** trockenföhnen. **Awapuhi Wild Ginger® Styling Treatment Oil®** in den Handflächen verteilen und ins trockene Haar einarbeiten.
3. Zwei horizontale, ca. 2 cm breite Strähnen für eine Locke abteilen. Die Haare beginnend im Nackenbereich unter gleichmäßiger Spannung mit dem **Neuro® Angle Rod** locken. Auskühlen lassen und durchkämmen.
Profi-Tipp: Die Spitzen beim Locken kurz festhalten, sodass sich die Wärme gleichmäßig verteilen kann.

Der getwistete Knoten

4. Den Oberkopfbereich in einer Hufeisenform abteilen und wegstecken. Anschließend links hinter dem Ohr zwei Strähnen toupieren und mit einem Clip fixieren.
5. Das restliche Haar von rechts nach links im Nacken zusammentwisten und fixieren.

P R E S S E I N F O R M A T I O N

6. Den Oberkopfbereich horizontal in zwei gleichgroße Teile separieren. Am Hinterkopf beginnend zwei Strähnen bilden und ineinandertwisten. Dabei einzelne Strähnen auflockern und im Nacken fixieren.
7. Die obere Abteilung in vier Strähnen separieren. Die Haare ineinandertwisten und zum Hinterkopfbereich hin abstecken. Einzelne Strähnen bleiben dabei offen, sodass eine Leichtigkeit im Look entsteht.
8. Zum Abschluss den Haarschmuck mit Haarnadeln in die Frisur einarbeiten. Für perfekten Halt und brillanten Glanz einzelne Haarsträhnen mit **Awapuhi Wild Ginger® Anti-Frizz Hairspray** fixieren.



P R E S S E I N F O R M A T I O N

SOPHIE Wellen mit Push-it-Technik



1. Das Haar mit **Paul Mitchell® Clean Beauty Repair Shampoo** und **Conditioner** waschen und pflegen.
2. Für Hitzeschutz **Clean Beauty Heat Styling Spray** aufs feuchte Haar sprühen. **Clean Beauty Volumizing Liquid** einarbeiten. Das Haar über eine **Neuro® Round Titanium Thermal Brush M** trockenföhnen.
3. Mit dem **Neuro® Angle Rod** Wellenbewegungen kreieren. Hierfür mit horizontalen Abteilungslinein arbeiten, im Nackenbereich beginnend das ganze Haar zu Locken aufdrehen. Mit gleichmäßiger Spannung die Haare aufdrehen und den Lockenstab immer seitlich nach außen ziehen. Zum Auskühlen jede Strähne mit einem Clip fixieren.
4. Die Locken gründlich mit der **427 Paddle Brush** ausbürsten, um Wellenbewegungen zu erhalten.

Die Push-it-Technik

5. Seitlich eine große Abteilung erstellen. **Clean Beauty Styling Cream** einarbeiten, um dem Haar Glanz und Kontrolle zu geben. Anschließend die Strähne twisten.

P R E S S E I N F O R M A T I O N

6. Ein paar Haare in der rechten Hand fixieren und die restliche Strähne mit der anderen Hand an die Kopfhaut schieben. Mit einer Schiebespange unterhalb der getwisteten Strähne fixieren.
7. Mit dieser Technik nun noch zwei weitere Strähnen erstellen.
8. Als Finish Blumenschmuck in gepushten Part einarbeiten. Die Frisur mit **Awapuhi Wild Ginger® Anti-Frizz Hairspray** fixieren.

