

#Luxelights

NEU

55/02

77/02



SATTE NATURTÖNE –
SPEZIELL FÜR KRÄFTIGES, STÖRRISCHES,
SCHWER ABZUDECKENDES HAAR MIT
KÜHLER, MATTER NUANCIERUNG

Rezeptur A:

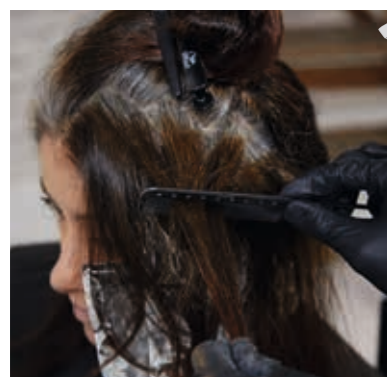
BLONDORPLEX + WELLOXON PERFECT
30 g BLONDORPLEX + 45 g WELLOXON PERFECT 6 %

Rezeptur B:

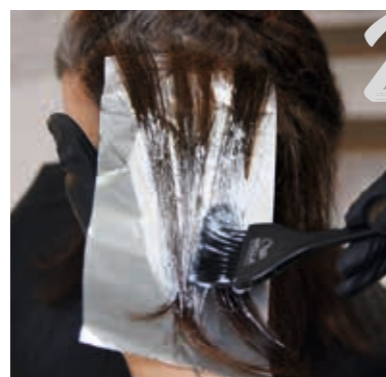
KOLESTON PERFECT + WELLOXON PERFECT
30 g KOLESTON PERFECT 55/02 + 30 g WELLOXON PERFECT 6 %

Rezeptur C:

KOLESTON PERFECT + WELLOXON PERFECT + INVIGO FARBNACHBEHANDLUNG
10 g KOLESTON PERFECT 7/18 + 10 g KOLESTON PERFECT 8/97 + 20 g WELLOXON PERFECT PASTEL 1,9 % +
20 g INVIGO FARBNACHBEHANDLUNG



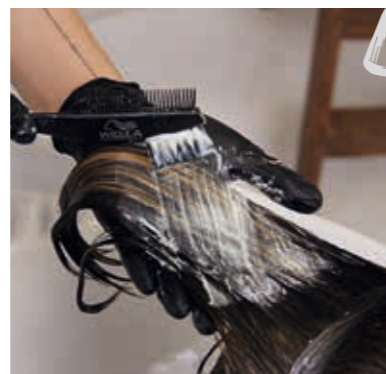
1 Haare im Zick-Zack
abteilen und für
einen natürlichen
Übergang am
Ansatz sanft
zurückkämmen,
dann **Rezeptur A**
auftragen.



2 **Rezeptur A** in ca.
2-5 cm Abstand vom
Ansatz an in feinen
Partien auftragen,
dann **Rezeptur A**
großzügig auf
mittlere Längen und
Spitzen auftragen.



3 Ansatz mit
Rezeptur B
dunkler färben.



4 Für ein luxuriöses
Hochglanz-Finish
mit **Rezeptur C**
vom Ansatz bis in
die Spitzen das
Gloss auftragen.
Einwirken lassen und
ausspülen, bis das
Wasser klar bleibt.


WELLA
PROFESSIONALS



KOLESTON PERFECT

Cool Collection

#makechange

ENTDECKEN SIE DIE NEUEN PURE NATURALS

Nuancen

NEU

77/02

NEU

55/02

SATTER NATURTON FÜR KRÄFTIGES HAAR MIT KÜHLER NUANCIERUNG

- 100% Intensiv-Nuancen zur Weißabdeckung
- Kühles, mattes Farbbild nur **für sehr kräftiges, störriges und schwer deckendes Haar verwenden**
- Farbechtes Auswaschverhalten auch nach längerer Zeit

NEU

44/0

SATTER NATURTON FÜR KRÄFTIGES HAAR

- 100% Weißabdeckung
- Natürliches Farbbild, kühle Nuancierung

7/0

KÜHLER NATURTON

Die Must-haves zur Weißabdeckung mit natürlicher Tiefe und Glanz.

7/00

WARMER NATURTON

Etwas wärmer, hervorragend zum Mischen mit der Vibrant Reds Farbfamilie.

77/0

SATTER NATURTON FÜR KRÄFTIGES HAAR

Der Naturton für schwer deckendes weißes Haar. Mischbar mit allen Farbfamilien von Koleston Perfect.



KÖNNEN DIE KP COOL SHADES 55/02 + 77/02 MIT ANDEREN KP NUANCEN GEMISCHT WERDEN? – JA

Jedoch empfehlen wir beim Mischen mit Modetönen nur Nuancen mit einer kühlen Nuancierung zu verwenden.

Beispiel: 55/02 + 5/0 (1:1) = Nuancierung von /02 um 50% reduziert

Mischempfehlung für eine 66/02:

55/02 + 77/02 (1:2) = 66/02

DIE WICHTIGSTEN FAKTEN FÜR EINE OPTIMALE

Weißabdeckung

1 Rezeptur

Richtige Menge Pure Naturals in der **Rezeptur 1:1** mit Welloxon Perfect mischen.

2 Auftragen

Mit dem Auftragen an der Stelle mit dem höchsten Weißanteil beginnen und genügend Farbmasse auftragen. Sehr feine Haare in der Kontur zum Schluss mit der Farbmasse benetzen.

3 Einarbeiten

Nicht vom Ansatz weg austreichen. Die Koleston Perfect Farbmasse ist weich und leicht zu verteilen.

4 Einwirkzeit

30-40 Min.
OHNE Wärme



15-25 Min.
MIT Wärme*



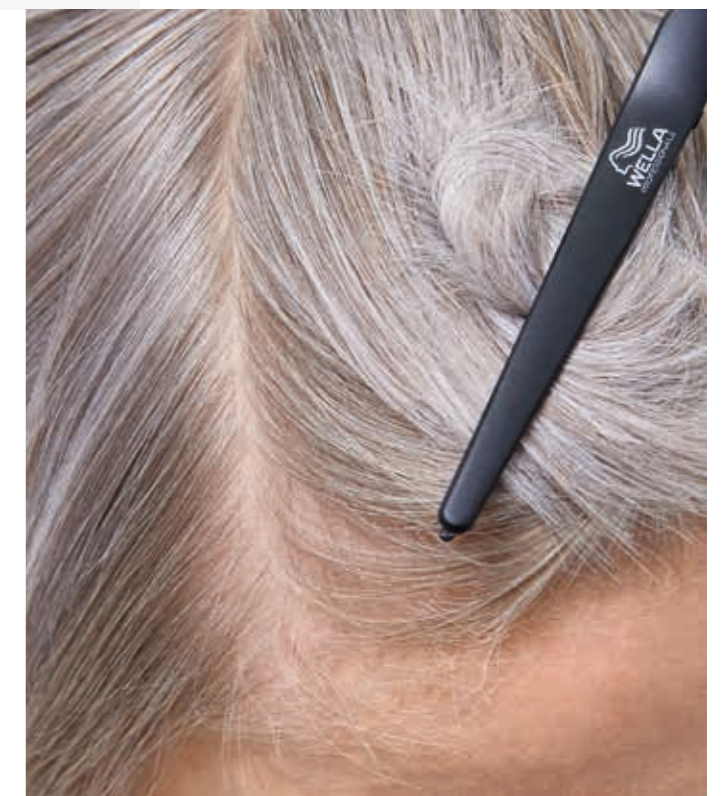
Vor dem Ausspülen immer Ergebnis prüfen und ggf. die Einwirkzeit verlängern.

30% - 50% weiß

1 Teil Naturton + 2 Teile Modeton

50% - 100% weiß

1 Teil Naturton + 1 Teil Modeton



* Climazon