

Wer Balayage mag, wird
illuminate
lieben. #loveilluminate

Technikfolder

#wellabewegt

Konsumenten Key Trends

PREMIUMISIERUNG

Die Ansprüche und Erwartungen der Konsumenten an Qualität und Wertigkeit von Produkten steigen stetig. Sie wollen sich immer öfter „Wünsche erfüllen“ anstatt nur ihre Bedürfnisse zu befriedigen. Sie sind auf der Suche nach etwas besonderem, dem gewissen etwas und sind bereit, dafür auch mehr zu bezahlen.



PERSONALISIERUNG

Die Tendenz zur Personalisierung wird immer größer und umfasst immer mehr Bereiche. Eine Vielzahl von Produkten und Dienstleistungen, abgestimmt auf die individuellen Bedürfnisse der Konsumenten ermöglichen es diesen, ihre Persönlichkeit und Individualität hervorzuheben und sich so von der Masse abzuheben.

DIGITALISIERUNG

Die Digitalisierung schreitet mit einem immensen Tempo in allen Bereichen voran. Den Konsumenten bieten sich immer mehr Möglichkeiten, Informationen zu sammeln, sich untereinander zu vernetzen und über Produkte und Dienstleistungen auszutauschen. Die Konsumenten sind besser informiert als je zuvor.



BEWUSST LEBEN

Immer mehr Konsumenten betrachten die Dinge in einem größeren Kontext und verändern daher ihren Lebensstil. Der Trend geht dahin bewusster, gesünder und nachhaltige zu leben. Herstellungsverfahren, Herkunft und Inhaltsstoffe von Produkten haben einen immer größeren Einfluss auf die Kaufentscheidung und verändern das Konsumverhalten dadurch massiv.

NATÜRLICHKEIT

Weniger ist mehr. Der Trend geht weg von den klassischen Schönheitsidealen hin zu einer inszenierten Natürlichkeit. Konsumenten wünschen sich einen maßgeschneiderten, natürlich wirkenden Look der ihren Charakter unterstreicht und ihre Individualität zum Ausdruck bringt.



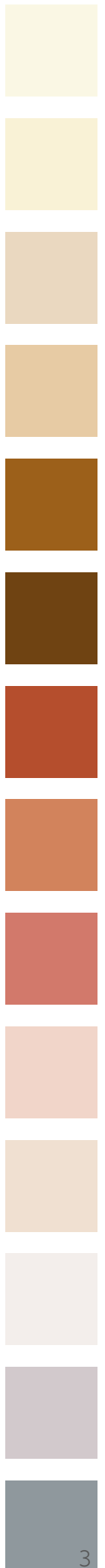
Trend **Movement**

Diese Key Trends spiegeln sich auch in den Salons wieder. Die Ansprüche und Erwartungen an den Friseur und an die Qualität seiner Dienstleistung steigen stetig. Die Kunden sind via Social Media sehr gut informiert was „Trend“ ist und haben oft bereits sehr detaillierte Vorstellungen. Sie erwarten eine professionelle Beratung und wünschen sich einen personalisierten Endlook. Hinzu kommt eine immer ausgeprägtere Tendenz zu einer inszenierten Natürlichkeit die sich auch in unserem Trend Movement zeigt.



Dabei werden Haare und Make up auf natürliche Weise in Szene gesetzt. Das Make up wird sehr dezent erarbeitet um die natürliche Schönheit in den Vordergrund zu stellen. Auch die Haarfarbe soll natürlich aussehen, jedoch liegt Aufhellung weiter vom im Trend.

Allerdings wird nicht mehr einfach nach „Blond“ gefragt, es werden Highlights gewünscht, bei denen am Ansatz die Naturfarbe oder ein dunklerer Ton sichtbar ist, so dass das Ergebnis natürlicher wirkt. Die Looks zeigen mehrere Farbschattierungen mit Hell- und Dunkeltönen. Erreicht wird das durch verschiedene Farbtechniken.

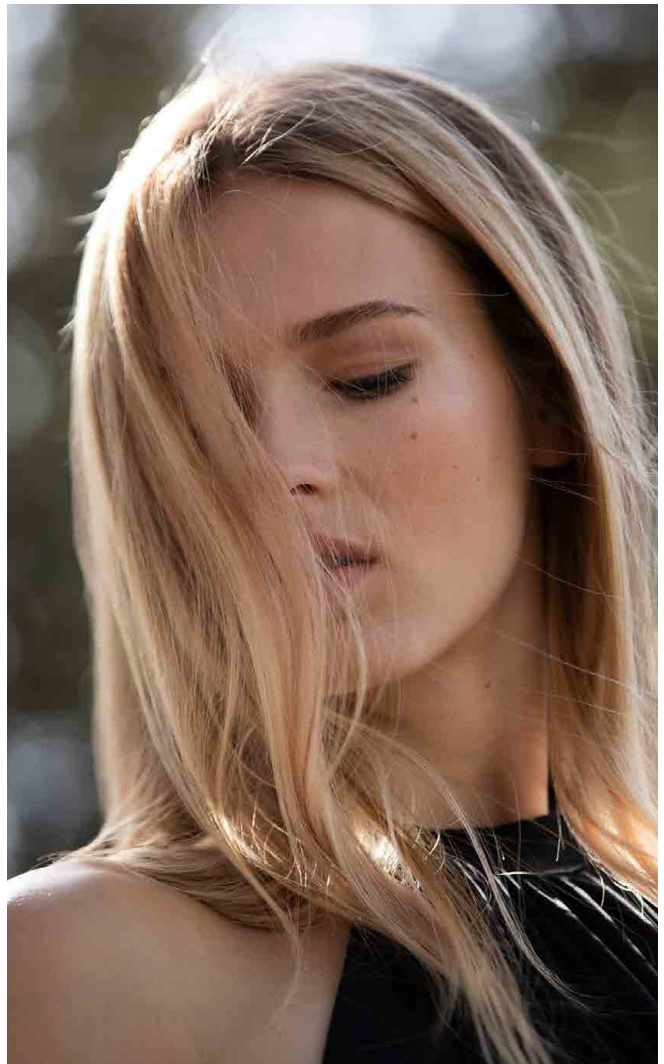


balayage

Balayage ist einer der gefragteste Look im Salon und einer der häufigste Suchbegriff in den sozialen Medien. Charakteristisch für Balayage ist der Übergang von Hell zu Dunkel, wobei das gesamte Haar von hellen Strähnen durchzogen ist. Balayage ist eine Aufhellung über den ganzen Kopf mit dunklerem Ansatz. Für alle, die einen Look wie natürlich sonnengebleicht oder insgesamt eine Aufhellung möchten.

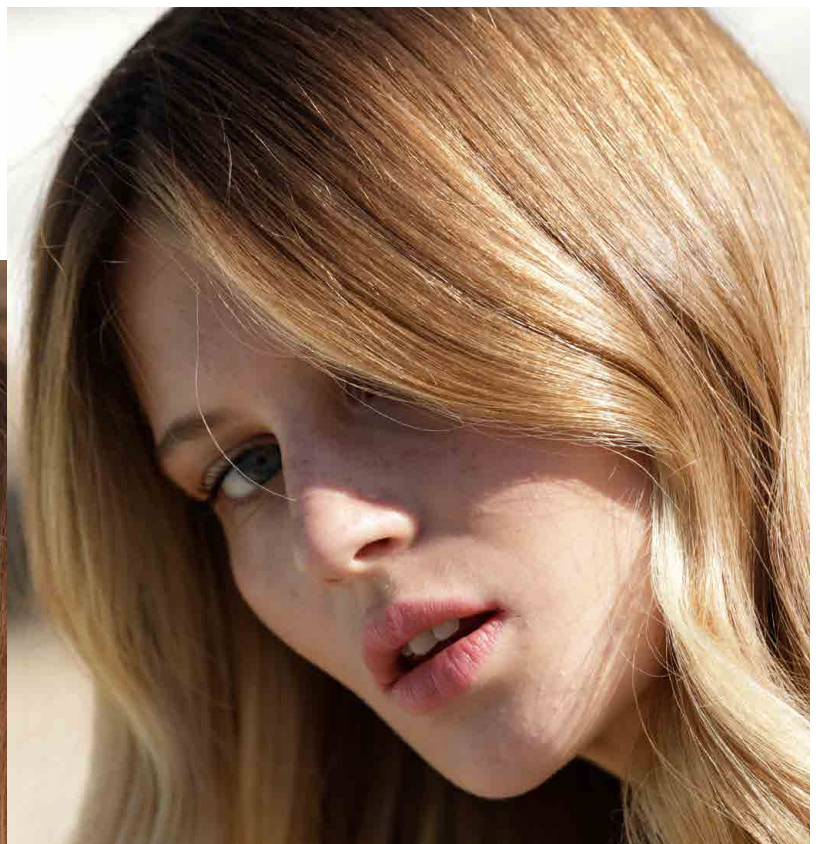
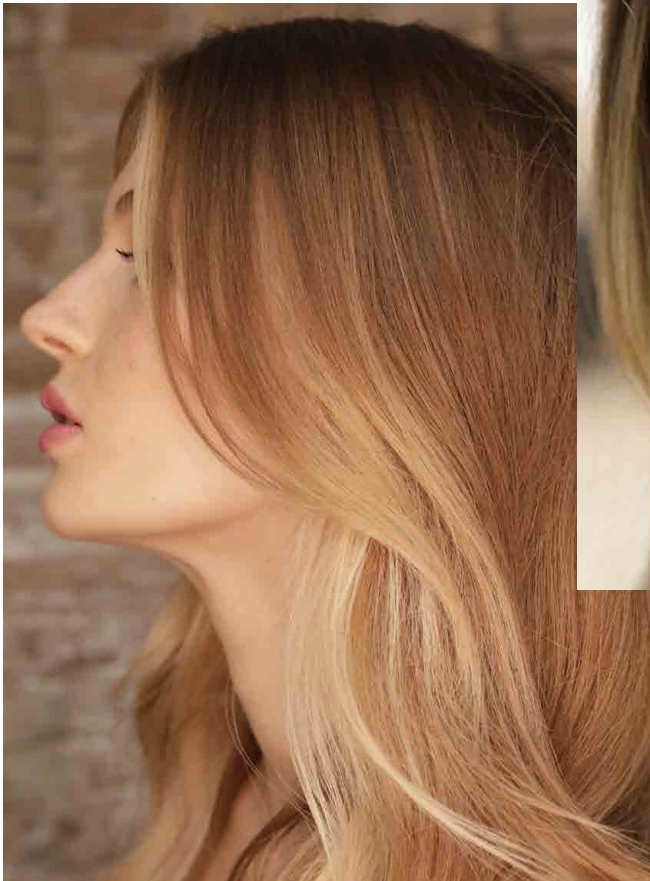


Mit der leicht zu pflegenden Coloration in mehreren Schattierungen können Kundinnen den dunklen Ansatz mühelos integrieren und eine schöne Aufhellung genießen; die Nuancen reichen von sanft und kaum merkbar bis zu kühn aufgetragenen Farbschwüngen.



illuminage

Jetzt rücken wir Balayage in ein neues Licht mit Illuminage. Natürliche, leuchtende Balayage mit einem Hauch von Luxus. Mit nahtlosen Übergängen und glänzenden Reflexionen färben wir das Haar nicht einfach, wir illuminieren es.



Illuminage betont einzelne Haarpartien, setzt Akzente und rahmt Gesicht. Der Oberkopf wird kaum aufgehellert, wodurch das Ergebnis edel und natürlich wirkt. rundum ein. So entstehen nahtlose Übergänge mit mehrfarbigen Reflexionen und natürlichem Glanz.



illuminage erfüllt die aktuellen **Kundenwünsche**

Natürlich wirkender Look – weiche Farbverläufe – keinen Ansatz

Perfekt für mehrere Zielgruppen:

- Haarlänge von Bob bis Langhaar
- Bisherige Balayage-Kundinnen: natürlicherer Look gewünscht
- Bisherige Globalfärber/Combofärber: neuer, natürlicherer Look gewünscht
- Bisherige Nicht-Färber: Angst vor unnatürlichem Look
Balayage ist eine Aufhellung über den ganzen Kopf mit dunklerem Ansatz. Für alle, die einen Look wie natürlich sonnengebleicht oder insgesamt eine Aufhellung möchten.

Multitonal – 2-3 Schritte

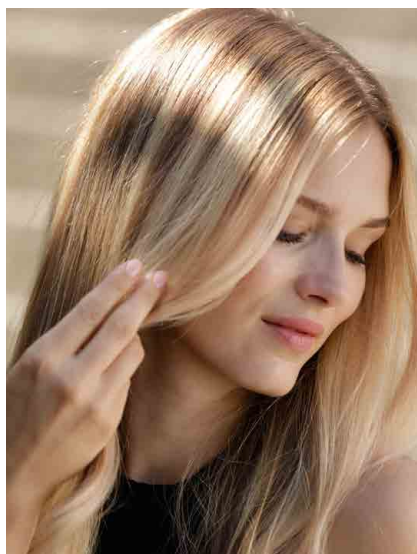


illuminage

MULTITONAL NATÜRLICH

- Natürlicher Ansatz, sanfte Übergänge
- 2-3 Schritte – multitonal bis zu 3 Farben
- Natürliche ‚Face-Framing‘ Lichteffekte

2 Schritte – 1 Farbe



balayage

KONTRASTREICH

- Helles Gesamt-Erscheinungsbild
- 2 Schritte – 1 Farbe
- Dunkler Ansatz, helle Längen und Spitzen

Unser global Ambassador **Romeu Felipe**

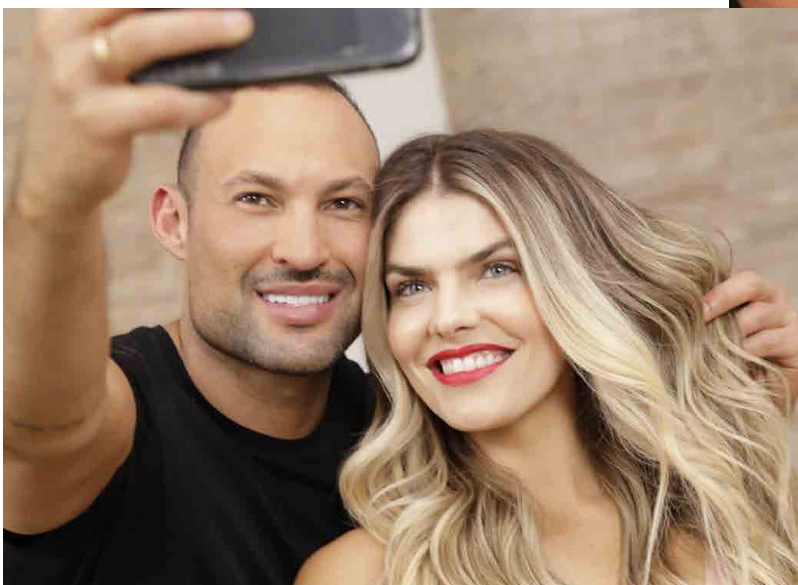
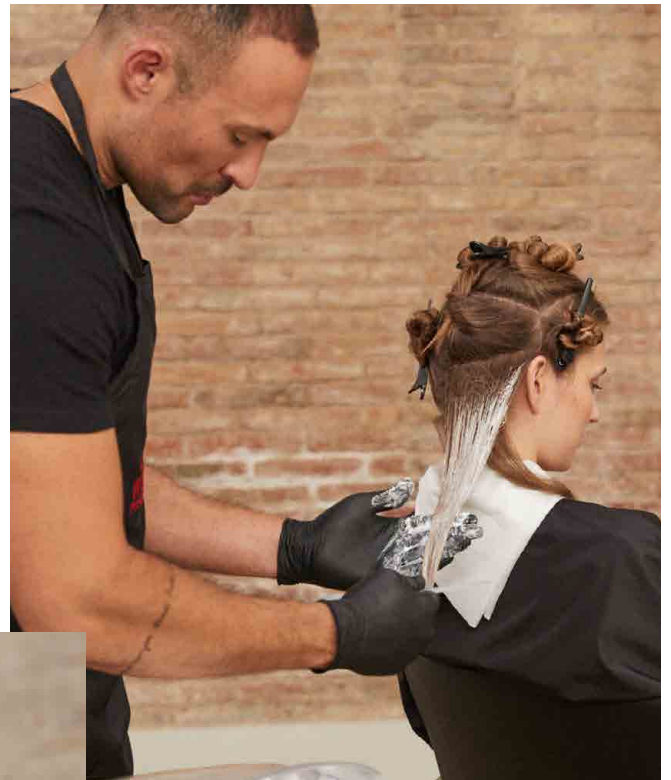


Romeu Felipe ist Wella Professionals Global Ambassador und gehört weltweit zu den führenden Coloristen. In seiner Heimat São Paulo ist Felipe ein gefeierter Celebrity-Stylist und verantwortlich für die Looks zahlreicher brasilianischer Berühmtheiten.

Als kreativer Kopf ist er dafür bekannt, einzigartige Colorations-Techniken zu kreieren. Bei illuminage zaubert er mit seiner unvergleichlichen Painting-Technik, die mit natürlichen Farbverläufen begeistert, Licht- und Schattenreflexen.

Romeu Felipe –
Creator of illuminage
Wella professionals
Global Ambassador

**„Mit illuminage
kann ich besonders
edle, natürliche,
multitonale Licht- &
Schatteneffekte für
meine Kundinnen
erschaffen.“**



Seminar**konzept**

Dein Weg zum Freehandexperten



Mit Wella eEducation steht Euch eine ganze Bandbreite an Online-Education mit interaktiven Modulen, kreativen Step-by-Step- und Kurzclips zur Verfügung, damit Ihr neue Produkte kennenlernen und Euer Know-how erweitern könnt.


WELLA.DE/EDUCATION

PLATTFORM FÜR ONLINE-WEITERBILDUNG

Erlebt
Wella eEducation:



Hier gleich
anmelden:



4 neue kühle Blondtöne

ILLUMINA COLOR ist unsere premium Haarfarbe die mit der Magie des Lichts spielt und nicht nur das Aussehen Ihrer Kundinnen verändert, sondern auch ihr Lebensgefühl.

4 neue kühle Blondtöne, die einzeln angewendet oder mit anderen ILLUMINA COLOR Nuancen, darunter auch OPAL ESSENCE gemischt werden können.



WICHTIGE INFORMATION:

Die 4 neuen ILLUMINA COLOR Nuancen enthalten das patentierte ME⁺ Molekül. Mit dem patentierten ME⁺ Molekül ersetzt Wella als erster und einziger Hersteller pPD/pTD (para-Phenylendiamin/para-Toluyldiamin), die am häufigsten verwendeten, aber potentiell allergenen Farbstoffvorstufen der Industrie durch das patentierte ME⁺ Molekül. Das reduziert das Risiko eine neue Allergie gegen Haarfarbe zu entwickeln¹.

Die 4 neuen Nuancen können mit allen anderen ILLUMINA COLOR inkl. Opal Essence Nuancen gemischt werden. Der Vorteil von ME⁺ geht dann jedoch verloren.

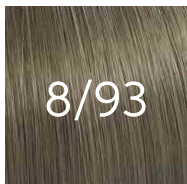


@ #BohoBlonde

Ein kühles Goldblond, für einen natürlichen, sonnengeküssten Glow.

PERFEKT FÜR: Aufhellung der Naturfarbe auf Tontiefe 5 und höher. Weiche, natürliche helle Akzente in braunem Illuminage.

TIPP: Bei Kundinnen mit grauem Haar zur Abdeckung mit 8/ kombinieren.



8/93

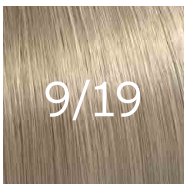


@ #IcyBeige

Ein sanftes Eisbeige zur Neutralisierung von warmen Tönen, für natürlich wirkende Beigeblond-Looks.

PERFEKT FÜR: Sanftes Neutralisieren von Goldtönen beim Aufhellen oder für ein sanftes Eisbeige beim Tönen von vorausgehelltem Haar. Auf der Naturfarbe erzielen Sie damit natürlich wirkende Beigeblondtöne.

TIPP: Mit 9/60 kombinieren für zusätzliche Neutralisierung. Nicht auf naturgrauem Haar anwenden oder mit 8/ kombinieren für optimale Abdeckung mit kühlerem Finish.



9/19



@ #RaspberryBlush

Ein sanfter Himbeerton für ein subtiles Blond mit einem aschfarbenen Schimmer.

PERFEKT FÜR: Tönung von Naturhaar in Tontiefe 7 und höher für einen sanften, etwas wärmeren Himbeerton. Schön bei vorausgehelltem Haar, um ein sanftes, leicht aschfarbenes Blond zu erzielen.

TIPP: Kombinieren Sie für Rosengold-Effekte 9/59 mit Titanium Rose von Opal Essence, oder für ein noch kühleres Blond mit 8/69 oder 10/69.



9/59



10/81



@ #ArticBlonde

Ein Perlmutter-Asch-Farbtönen zur Neutralisierung von warmen Tönen, für ein besonders kühles Eisblond.

PERFEKT FÜR: Aufhellungen der Naturfarbe um bis zu 3 Tontiefen, wirkt auf warmen Untertönen neutralisierend, für klares, elegantes Blond. Ideal auch zur Farbauffrischung von vorausgehelltem Haar für ein besonders kühles Eisblond.

TIPP: 10/81 neutralisiert stärker als 10/69.

¹ FÜR PERSONEN, DIE NICHT ALLERGISCH GEGEN HAARFÄRBEMITTEL SIND. Obwohl das Risiko verringert ist, neue Allergien zu entwickeln, bleibt ein Risiko für allergische Reaktionen bestehen, die mitunter schwer ausfallen können. Führen Sie 48 Stunden vor jeder Coloration einen Allergietest durch. Befolgen Sie genau die Sicherheitsanweisungen und informieren Sie sich unter www.wella.com. Wenn Ihre Kundin bereits in der Vergangenheit allergische Reaktionen auf Haarfärbemittel gezeigt hat, sollten Sie nicht colorieren.

#iloveillumina

By Illumina Color

ILLUMINA COLOR

47 Nuancen für wunderschöne, natürliche Looks

Warm



Neutral



Kühl



ILLUMINA COLOR OPAL-ESSENCE

für einen metallisch-milchigen Schimmer
mit warmen und kühlen Lichtreflexen



Ihr Weg von der Beratung bis zur **Farbtechnik im Salon**

Die 5 Schritte der Beratung

01 Kundenwahrnehmung

- Wie wirkt sie?
- Haare: Was ist die Natur- und die Ist-Haarfarbe?
- Haarstruktur und -schnitt?
- Gesicht: Form, Proportion?.

02 Was sind die Wünsche? Wie möchte sie wirken?

- Was mag sie an ihrem Haar?
- Was mag sie (nicht) an ihrem Haar?
- Welchen Effekt will sie am Haar erzielen? (z. B. Farbverläufe).

03 Die Beauty-Routine

- Wie viel Zeit investiert sie täglich in ihren Look?
- Wie stylt sie sich normalerweise?

04 Wella TrueColor-Consultation®

- Entscheiden Sie vor diesem Schritt, ob Sie mit der Farbwahl und -platzierung Harmonie schaffen möchten, oder nicht.

05 Zusammenfassung

- Sagen Sie ihr direkt, was sich verändert.
- Nennen Sie klar Zeitaufwand und Kosten.

BERATUNGSBOGEN

- Der Beratungsbogen (siehe Abbildung rechts) ist Bestandteil des Illuminage Werbemittelpaketes. Nutze diesen für eine individuelle Kundenberatung um die Wünsche der Kunden zu erfahren und eine besseren Transparenz für die jeweiligen Dienstleistungen zu schaffen.

BERATUNGSBOGEN
WELLA PROFESSIONALS

Bitte nehmen Sie sich einen kurzen Moment Zeit, um folgende Fragen zu beantworten.

Von der Kundin auszufüllen

Was ist Ihnen bei Ihrer Haarfarbe wichtig?

- Weiß kaschieren
- Haar aufhellen
- Haar soll voller wirken
- Sollte mit meinem Naturton und Teint harmonisieren
- Das sie nicht immer gleich aussieht
- Expressives Farbbild
- Eine natürlich gewachsene Haarfarbe

Was gefällt Ihnen an Ihrer jetzigen Haarfarbe am besten bzw. was gefällt Ihnen nicht?

Vom Friseur auszufüllen

Farbservice-Empfehlung

- Ansatzfarbe
- Globalfarbe
- Balayage
- Foliensträhnen
- Feldertechnik
- Illuminage
- Farbauffrischung
- Farbveredelung

Sonstige Empfehlungen:

illuminate

High- und Lowlights

Schritt 1 **Aufhellen**

Rezeptur A:

30 gr Blondor Freelights weißes Blondierpulver +
45 gr 9 % Blondor Freelights Oxidationsmittel +
2 ml WELLPLEX N°1

Rezeptur B:

ILLUMINA COLOR 20 gr 8/93 + 20 gr 9/19 +
40 gr WELLOXON PERFECT 9 %

Schritt 2 **Color Melting**

Rezeptur C:

ILLUMINA COLOR 20 gr 7/ + 20 gr 7/81 +
80 gr WELLOXON PERFECT PASTEL 1,9 %

Rezeptur D:

ILLUMINA COLOR 30 gr 10/36 +
60 gr WELLOXON PERFECT PASTEL 1,9 %



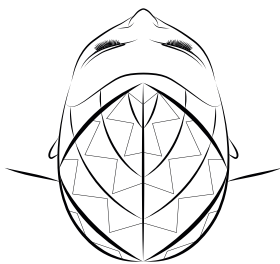
nachher



vorher



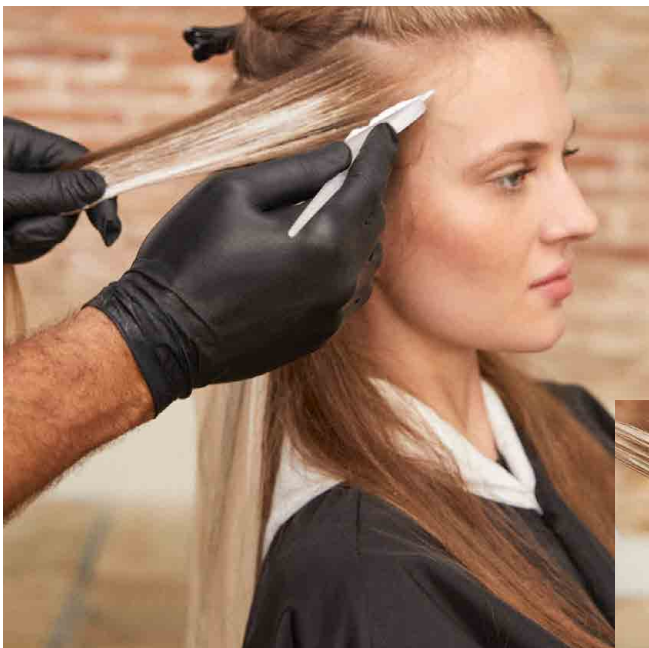
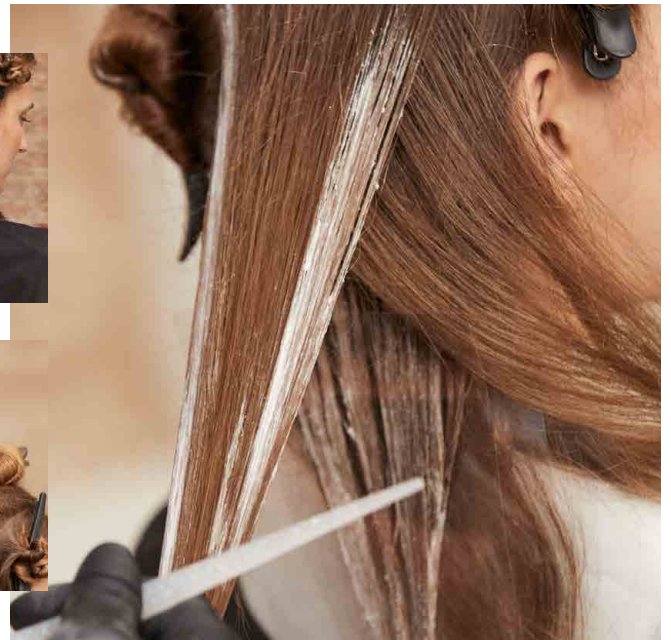
Abteilungen



Schritt 1 **Aufhellen**

Schritt 1

Am Oberkopf eine Rauten-Förmige Partie Abteilen. Hierbei die Konturen freilassen. Vom Nacken bis unterhalb der Hutlinie Highlights mit **Rezeptur A** erarbeiten. Die Passeés mit Hilfe einer Zick-Zack Linie Abteilen und leicht toupieren. Dadurch wird ein weiches Farbbild erreicht.



Schritt 2

An der vorderen Partie werden die Passeés nicht toupiert und nach hinten überzogen. Dies führt zu mehr Helligkeit an den Konturen.

Rezeptur A verwenden. Transparente Folien zum Separieren verwenden, wenn eine stärkere Aufhellung erreicht werden soll.

Schritt 1 **Aufhellen**



Schritt 3

Am Oberkopf im Wechsel Highlights mit **Rezeptur A** und Lowlights mit **Rezeptur B** erarbeiten. Passées leicht toupieren. **Rezeptur A** überwiegend in den Längen aufgetragen, um den Ansatz nicht aufzuhellen.

Expertentipp:

Für noch weichere Übergänge das Haar stärker Toupieren, so dass die Ansätze „länger“ werden und der Farbverlauf erst in den Längen beginnt.



Schritt 4

Die Passées mit transparenten Folien separieren. Nach der Einwirkzeit das Haar shampooen und neutralisieren.

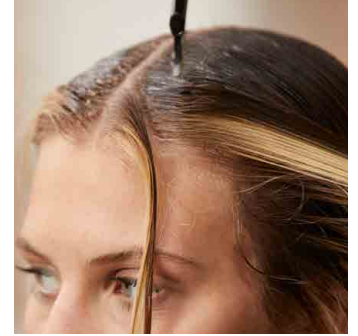
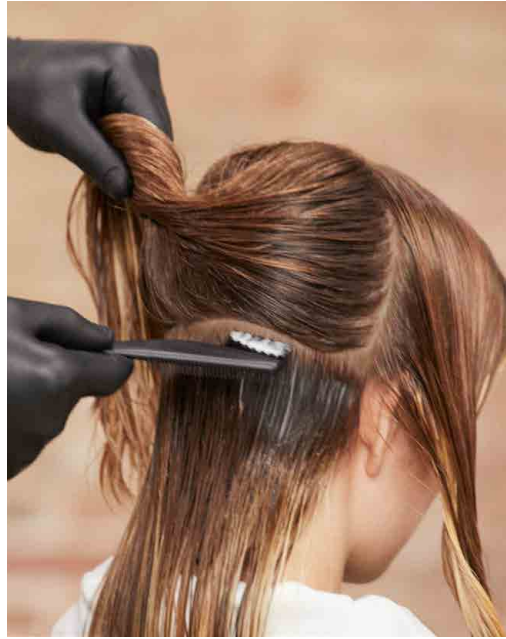
Schritt 5

Einwirken lassen, ausspülen und **WellPlex Nr. 2** 10 Min. einwirken lassen. Ausspülen, mit **Color Motion+** shampooen und **Blondor Seal and Care** auftragen.



Schritt 2 **Color Melting**

Schritt 1
Einen Scheitel von Ohr zu Ohr Abteilen. Im Nacken beginnend auf den Ansatz **Rezeptur C** auftragen.



Schritt 2

Direkt im Anschluss **Rezeptur D** auf die Längen auftragen. Nun beide Rezepturen mit den Fingern miteinander „verschmelzen“. Dabei darauf achten, dass die Ansatzrezeptur nicht in Kontakt mit den Spitzen kommt, da sonst die Helligkeit verloren geht. Nach 15 Minuten (ohne Wärme) auswaschen, shampooen und neutralisieren.

illuminage **Lowlights** (Seminarlevel: AUFBAU)

#Reversethebalayage

vorher



nachher

Rezepturen:

Illumina Color + Welloxon Perfect

A: 9/59 + 6 %

B: 6/19 + 6 %

C: 8/05 + 8/69 + 6 %



Abteilung: **Dreieck** ▲

Haare in 4 Partien abteilen:

- 1) Schmale Abteilung an der Kontur (ca 1 cm)
- 2) Oberkopf unter Berücksichtigung des Scheitels.
- 3) Hutlinie bis Hinterhauptbein
- 4) Schläfen bis zum Nacken

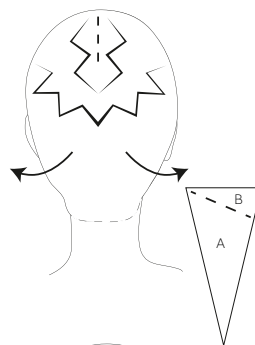
Zick-Zack Linien geben dem Ergebnis mehr Weichheit.



Schritt 1

Vordere Kontur:

Am Ansatz der Kontur Rezeptur **B** auftragen
In den Längen und Spitzen Rezeptur **A**.

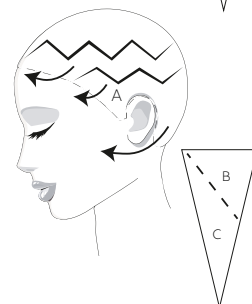


Schritt 2

An allen anderen 3 Partien:

Am Ansatz Rezeptur **B** auftragen. Im Mittelstück Rezeptur **B** und in den Längen Rezeptur **C**.

Die Technik wird in schmalen Passees erarbeitet. Diese werden jeweils zum Gesicht überzogen. Dadurch ergibt sich ein weicher Farbverlauf und die meiste Helligkeit entsteht zum Gesicht.



illuminage **Lowlights** (Seminarlevel: AUFBAU)

#Sunkissedglow

Rezepturen:

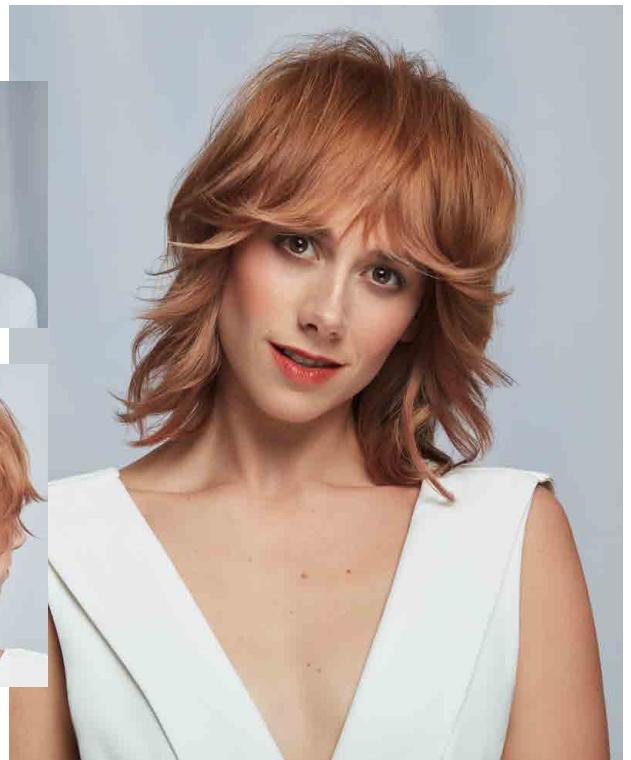
Illumina Color + Welloxon Perfect
A: 8/05 + 7/43 (3:1) + 6 %
B: 10/05 + 7/43 (3:1) + 6 %
C: OPAL-ESSENCE Titanium Rosé
 + 1,9 % Welloxon Perfect Pastel

Aufhellung

mit Illumina Color bei Naturhaar
 6 % 1 Tonstufe Aufhellung
 9 % 2 Tonstufen Aufhellung
 12 % 3 Tonstufen Aufhellung



vorher



nachher

Abteilung: **Viereck**

Die Haare in 4 gleichgroße Partien unterteilen.
 (Von Ohr zu Ohr und von der Stirn- bis Nackenpartie).

Schritt 1

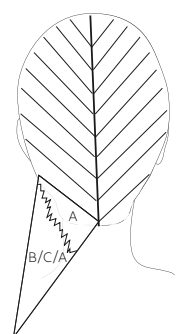
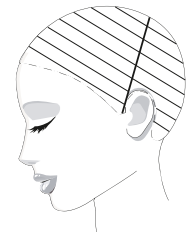
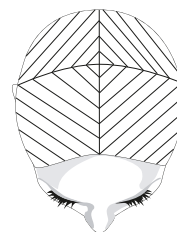
Rezeptur **A** auf die Ansätze auftragen.
 Von der Kontur bis zum Oberkopf in den Längen & Spitzen Rezeptur **A,B** und **C** im Wechsel auftragen.
 So wird nun –Back to Back– der gesamte Kopf erarbeitet.

Schritt 2

Von der Kontur bis zum Oberkopf in den Längen & Spitzen Rezeptur **A,B** und **C** im Wechsel auftragen.

Schritt 3

So wird nun – Back to Back – der gesamte Kopf erarbeitet. In Längen & Spitzen Rezeptur **A,B** und **C** im Wechsel auftragen.



Tipp:

Das Verwenden von COLOR WRAPS, hilft die Farbe zu separieren. Je feiner die Abteilung, desto zarter/weicher ist die Farbchangierung. Bei gestuftem Haar, feiner Abteilen. Achten Sie bei der Nuancenauswahl, dass sich die Tontiefen oder Farbrichtungen unterscheiden.

Tipps & Tricks

Farbplatzierung



Expertentipp:

Ich arbeite gerne mit großen Abteilungen und toupiere sie am Ansatz an. Dadurch erhalte ich einen weichen Farbverlauf.

zigzag

Zick-Zack Linien geben dem Ergebnis mehr Weichheit, da die Farbverläufe miteinander verschmelzen.

Sichel

Bei einer Sichelförmigen Abteilung erhält man die natürlichsten Ergebnisse, da sich die schmalen Enden perfekt die die anderen Haare „mischen“.

Dreieck

Für gezielte, hervorgehobene Übergänge / Abgrenzungen von Farbtiefe zu Helligkeit.

Anwendungstricks für Freehand Techniken

Highlights

- Harmonisch fließende Farbverläufe von
- Für glattes oder lockiges Haar und jeder Haarstärke
- Der Farbauftrag sowie die H₂O₂ Konzentration entscheiden über die Aufhellung.
- Werden die Highlights mit Folien separiert, entsteht Wärme und somit mehr Helligkeit.

Lowlights

- Mit Lowlights erzielen Sie mit Lichtreflexen gekonnt ein lebendiges Farbbild.
- Fein aufeinander abgestimmte Nuancen vereinigen sich zu einer hochedlen Melange.
- Für optisch mehr Volumen, Glanz und Fülle
- Hier eignen sich vor allem kühlere Rezepturen, da diese dann sehr natürlich aussehen.



Tipps für zu stark aufgehelltes Haar

#reversethebalayage

- Mehr Lowlights als Highlights platzieren
- Eine Luftschißtechnik erarbeiten
- ILLUMINA COLOR eignet sich hervorragend, um Dynamik ins Haar zu bringen. So wirkt zu stark aufgehelltes Haar wieder edel und gepflegt.



Tipps & Tricks

Möglichkeiten der Farbveredelung

Gloss

Ein schneller Service, um dem Haar sofort Nuancierung und leuchtenden Glanz zu verleihen, oder als Farbauffrischung zwischen zwei Salonbesuchen, um das perfekte Farbergebnis zu erhalten.

MISCHUNGSVERHÄLTNIS 1:1:1

1 Teil (z.B. ILLUMINA COLOR)
1 Teil Welloxon Perfect Pastel 1,9 %
1 Teil INVIGO Farbnachbehandlung
oder ColorMotion+ Express-Nachbehandlung.

EINWIRKZEIT: 5 Min.



Pastel-Coloration

Ideal zum Nuancieren und Mattieren, um edle Blondtöne zu kreieren.

MISCHUNGSVERHÄLTNIS 1:2

1 Teil ILLUMINA COLOR,
2 Teile Welloxon Perfect Pastel Entwickler 1,9 %.
Gleichmässig im voraufgehellten oder Naturhaar verteilen, und hier ein Tipp: den Farbton 1/2 Stufe heller wählen als das gewünschte Ergebnis. Ich nehme oft Farbtöne der Stufen 9/ und 10/.

EINWIRKZEIT: 5-15 Min.



Tipps für einen weichen Farbverlauf: Melting

Beim Color Melting wird am Ansatz eine Rezeptur aufgetragen, die den natürlichen Ansatz veredelt. In den Längen und Spitzen wird eine hellere Rezeptur aufgetragen, die die frisch Aufgehellten Partien Nuanciert.

MISCHUNGSVERHÄLTNIS 1:2

1 Teil ILLUMINA COLOR,
2 Teile Welloxon Perfect Pastel 1,9 %. Gleichmässig im voraufgehellten oder Naturhaar verteilen.

EINWIRKZEIT: 10-15 Min.



Color Melting:

hier kombiniere ich den Illumina Color Neutralton mit einem Modeton. Die Tontiefe gibt mir der Naturton meiner Kundin vor. z.B. Naturton = 6/0 Rezeptur Ansatz = 6/ + 6/16

