

LaCash® Friseur & Kosmetik

Die PC-Kasse für Ihren Friseur- & Kosmetiksalon

LaCash-Friseur&Kosmetik wurde speziell für die Bedürfnisse von Friseur- und Kosmetiksaloen entwickelt. Neben den Kassenfunktionen finden Sie hier umfangreiche betriebliche Auswertungen und eine detaillierte Kundenkartei.

Das gesamte System ist modular aufgebaut. Die Basisversion enthält bereits alle notwendigen Funktionen. Nach Bedarf ergänzen Sie Erweiterungsmodule, wie z.B. Lagerverwaltung, Terminplan, Zeiterfassung oder bargeldloser Zahlungsverkehr. So können Sie die Software individuell nach Ihren Bedürfnissen zusammenstellen und bezahlen nur die Funktionen, die Sie wirklich brauchen.



© Africa Studio - Fotolia.com

Die Software läuft unter Windows auf Standard-PC's, Laptops und Tablets sowie Touch-Screen-Systemkassen der marktführenden Hersteller. Der Anschluss von diverser Kassenperipherie, wie z.B. Bondrucker oder Barcode-Scanner, ist über integrierte Treiber problemlos möglich.



© Karin & Uwe Annas - Fotolia.com

LaCash ist geprüft und zertifiziert nach

- GOB, GoBS, GDPdU
- IDW PS 880, u.a.
- Für Österreich:
KRL2012, BAO 131-132, u.a.

Kassenfunktionen

Der Kassenbetrieb ermöglicht ein schnelles und einfaches Kassieren der Waren und Dienstleistungen. Besonderer Wert wurde auf eine einfache Bedienung gelegt, so dass Sie auch ohne lange Schulung sofort starten können.

The screenshot shows the LaCash POS interface. At the top, there are fields for 'Kassierer' (0 - CHEF), 'Mitarbeiter' (3-Tina), 'Kunde' (11062 - Meier, 0,0%), and 'Kundeninfo'. Below this is a table of items:

Artikel-Nr.	Bezeichnung	Mitarb.	Menge	E-Preis	G-Preis	Info
10094	Coloration - Suprême,	Jasmin	1	59,50	59,50	
10097	Coloration - Pflanzenfarbe,	Jasmin	1	20,00	20,00	
10136	WSF, Neuschmitt	Tina	1	50,00	50,00	
40008	Kopfmassage, inkl. Haarwasser	Tina	1	5,50	5,50	
40005	Pflegeshampoo	Tina	1	2,00	2,00	

Below the table is a navigation bar with buttons: '<', 'Damen 1', 'Damen 2', 'Herren', 'Kinder', 'Pflege + G', '>'. To the right of the navigation bar is a display showing '137,00'. Below the navigation bar is a grid of product selection buttons (e.g., 'Luocolor, bis 30g', 'Luocolor, bis 40g', 'Luocolor, 1 Tube', 'Luocolor, bis 1,5 Tuben', 'Suprême, bis 30g', 'Suprême, bis 40g', 'Suprême, 1 Tube', 'Suprême, bis 1,5 T', 'Suprême, bis 2 T', 'Suprême, ab 2 Tuben', 'Pflanzenfarbe, bis 40g', 'Pflanzenfarbe, bis 50g', '<zurück', '2/99 vor>'). To the right of the product grid is a numeric keypad (0-9, '<-', '+1', 'x', 'Eingabe') and several function buttons (Suche, Storno, Rabatt Pos., Rabatt Alles, Abbuchung, Rechnung, Rückgabe, Sonder-Artikel, KARTe, Bon parken, geparkte Bons, Preisliste, Art.-Info, Terminplan, Kassen-Abrechn., BAR [F12]).

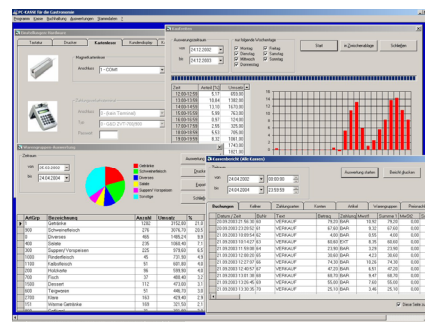
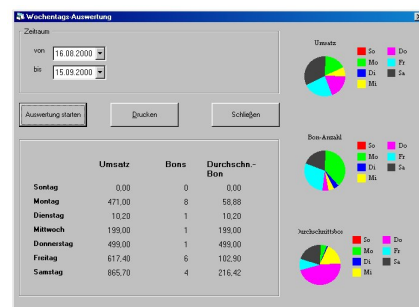
- Schnellwahltasten mit mehreren Ebenen für Dienstleistungen und Artikel
- Komfortable Suchfunktionen mit freier Textsuche
- Scannen der EAN-Barcodes von Verkaufsware
- Bedienung wahlweise über Kassentastatur, PC-Tastatur und Maus oder Touch-Screen
- Anzeige der Kundeninformation an der Kasse (Friseurinfo, Kosmetikinfo, Historie)
- Anzeige von Produktbildern
- Offener Artikel mit freier Preiseingabe
- Sonderartikel
- Zeitlich begrenzte Angebotspreise
- Zwei Preislisten
- Rabatt / Preisnachlass auf Einzelartikel und Gesamtbon (in € und %)
- Bar- und Karten-Zahlung
- Detaillierter Kassenbericht
- Exportfunktionen für externe FiBu *
- Erlöskonten-Summierung *
- Ein-/Auszahlungen
- Zeilen-Storno
- Waren-Rückgabe
- Bon-Historie
- Bondruck mit frei konfigurierbaren Kopf- und Fußzeilen
- Ansteuerung von Bondrucker, Kassenlade, Barcode-Scanner, Kundendisplay
- 16 Mio Farben auswählbar
- GDPdU-Schnittstelle

* Diese Funktionen stehen nicht in der Lite-Version zur Verfügung

Auswertungen

Die umfangreichen und detaillierten Auswertungen ermöglichen Ihnen stets einen genauen Überblick, über die Umsätze Ihres Unternehmens. Sie finden hier z.B. Renner/Penner, Top-Kunden, Besuchszeitanalysen, diverse Umsatzberichte u.v.m.

- Kunden-Hitliste
- Dienstleistungs-/Artikelhitliste (Renner/Penner)
- Warengruppen-Hitliste
- Wochentags-Auswertungen
- Kaufzeiten-Analyse
- Mitarbeiter-Berichte
- Umsatzentwicklung
- Alle Auswertungen über beliebige Zeiträume
- Grafische Darstellung
- Frei formulierbare Anfragen per SQL *
- Exportfunktion für Datenübernahme in andere Windows-Programme (z.B. Excel) *



Kunden-Kartei

Die Kunden-Kartei gibt Ihnen stets detaillierte Auskunft über Ihre Kunden. Sie finden hier Friseur- und Kosmetikinfos in verschiedenen Kategorien sowie eine Historie über die Produktkäufe und Behandlungen.

- Stammkunden-Kartei
- Detaillierte Kauf- und Behandlungs-Historie
- Friseurinfo und Kosmetikinfo
- Individuelle Rabatte
- Zahlung per Rechnung (Überweisung und SEPA-Lastschrift)
- Top-Kunden-Auswertung, Geburtstagsmailings, u v. m.
- Mailing / Serienbrief mit Office-Anbindung (Word, Excel)

Stammdaten

- Kunden, Artikel und Dienstleistungen, Gruppen, Mitarbeiter
- Importfunktionen zur Übernahme bestehender Stammdaten *
- Exportfunktionen für Datenübernahme in andere Windows-Programm (z.B. Excel, FiBu, WaWi) *

Sicherheit und GDPdU-Funktionen

- Leistungsfähiges Datenbanksystem
- Datenspeicherung über die gesamte Lebenszeit des Systems (10 Jahre und mehr)
- Jahrgangsweise Datenbereitstellung für Betriebsprüfer („GDPdU-/IDEA-Schnittstelle“)
- Unveränderbarkeit bestehender Buchungen
- Interne Prüfsummen, fortlaufende Zähler, Protokolle und Kontrollmechanismen
- Durch unabhängige Wirtschaftsprüfer geprüft und zertifiziert.

* Diese Funktionen stehen nicht in der Lite-Version zur Verfügung

Seite

BASISSOFTWARE

ERWEITERUNGEN

CLIENT / SERVER

FILIAL-SYSTEM

HARDWARE

ANWENDER

BESTELLUNG

Abwicklung - Download und Freischaltung

Laden Sie das Setup-Paket direkt von unserem Webserver herunter. Sie können die Software dann unverbindlich als Testversion ausprobieren.

Sobald Sie sich zum Kauf entschließen erhalten Sie per E-Mail eine Freischaltungsdatei, die aus der installierten Testversion eine Vollversion macht. Zur Freischaltung muss dazu lediglich über die integrierte Update-Funktion oder manuell die Programm-EXE-Datei ausgetauscht werden.

Alle Ihre erfassten Artikel und Einstellungen bleiben bei Freischaltung auf Wunsch erhalten. So können Sie ohne Verzögerung weiterarbeiten.

Ein Internet-Zugang am Kassenplatz ist für die Freischaltung nicht erforderlich. Sie haben die Möglichkeit, die Software selbst auf CD zu brennen oder auf einen USB-Stick zu kopieren. Damit kann das Programm bequem auf einen anderen Rechner transportiert werden.

Das Handbuch ist als Datei im PDF-Format enthalten und kann über den Acrobat-Reader ausgedruckt werden.

Preise

	Kauf	Leasing
Basisversion Standard Leistungsumfang wie beschrieben Netzwerk-Lizenz für 1xKasse + 1xBüro Optional 2. Kasse: € 190,-	€ 590,-	€ 19,- mtl. bei 36 Monaten
Basisversion Lite Einzelplatzlizenz ohne die mit (*) gekennzeichneten Funktionen, sonst wie Basisversion Späteres Upgrade Lite->Standard: € 150,- (ggf. zzgl. Versionsupdate-Kosten)	€ 490,-	

Alle Preise in EUR zzgl. 19% MwSt.

System-Voraussetzungen

Standard-PC, Laptop, Tablet oder Touchscreen-Kasse
 Betriebssystem Windows 10 / 8 / 7 / Vista / XP / POSReady2009 / POSReady 7
 Hardwareausstattung gemäß Mindestanforderungen der verwendeten Windows-Version, mindestens jedoch CPU > 600 MHz, RAM > 512 MB, Festplattenplatz > 0,2 GB ,
 Bildschirmauflösung 1024x768 Punkte oder höher
 Für die Peripherie-Ansteuerung werden serielle Schnittstellen (RS232 COM-Port) empfohlen
 (ggf. am PC über PCI-Steckkarte oder Seriell-Auf-USB-Adapter nachrüsten).

Erweiterungsmodule

Durch Erweiterungsmodule statten Sie die Basissoftware mit weiteren Funktionen aus.

Kunden-Konto

€ 190,-

Dieses Modul erweitert Ihre Kasse um die Möglichkeit zur Verwaltung von Kundenkonten.

Sie können sowohl Prepaid-Konten verwalten, auf die der Kunde vorab einzahlt und von denen dann abgebucht wird oder auch echte Kreditkonten, bei denen monatlich abgerechnet wird. Durch die Kombination mit einer eigenen Kundenkarte machen Sie Ihr Kassensystem so zum leistungsfähigen Kundenbindungsinstrument.

- Verwaltung von Kunden-Konten
- Guthabenkonto oder Kreditkonto
- Guthabenkonto:
 - Kunde zahlt vorab Guthaben ein
 - Rechnungsbeträge werden dem Kundenkonto belastet
- Kreditkonto:
 - Rechnungsbeträge werden dem Kundenkonto belastet
 - Monatlicher Sammeleinzug per Lastschrift
- Kundenindividuelle Kreditlimits
- Nutzung von Kundenkarten

Bonussystem

€ 90,-

Mit dem Bonussystem sammeln Ihre Kunden Bonuspunkte bei jedem Besuch. Nutzen Sie dieses effektive Marketinginstrument, um Ihre Kunden zu höheren Umsätzen oder mehr Besuchen zu motivieren. Sie können Ihr persönliches Bonussystem mit verschiedenen Parametern individuell gestalten.

- Ihre Kunden sammeln Bonuspunkte bei jedem Besuch
- Variables Bonuspunktesystem
- Optional mit Kundenkarte:
 - Karte kann an der Kasse gescannt werden (Barcode)
 - Kundenkarten in Ihrem individuellen Design ab 2,- €/St.

Kartenkosten (Beispiele; Module arbeiten auch ohne Karten)

- | | |
|---|-----------|
| • 1.000 Barcode-Karten, 4/4-farbig, hochwertiger Druck in Ihrem individuellen Layout: | € 1.290,- |
| • 1.000 Magnet-Karten, 4/4-farbig, hochwertiger Druck in Ihrem individuellen Layout: | € 1.390,- |
| • 1.000 RFID-Karten, 4/4-farbig, hochwertiger Druck in Ihrem individuellen Layout: | € 2.900,- |
| • 50 Barcode-Karten, Vorderseite einfarbig in Ihrem individuellen Layout, Rückseite blanko: | € 150,- |
| • 50 RFID-Karten, Vorderseite einfarbig in Ihrem individuellen Layout, Rückseite blanko: | € 250,- |
| • 50 RFID-Armbänder oder Schlüsselanhänger: | € 500,- |

Alle Preise in EUR zzgl. MwSt

BASISSOFTWARE

ERWEITERUNGEN

CLIENT / SERVER

FILIAL-SYSTEM

HARDWARE

ANWENDER

BESTELLUNG

Erweiterungsmodule

Durch Erweiterungsmodule statten Sie die Basissoftware mit weiteren Funktionen aus.

Lagerverwaltung

€ 190,-

Mit der Lagerverwaltung haben Sie stets die aktuellen Inventurdaten parat. Die Lagerbestände werden von der Kasse bei jedem Verkauf automatisch aktualisiert. Zusätzlich bietet Ihnen dieses Modul ein Bestellwesen, Lagerbewegungen und einen integrierten Etikettendruck für Barcode-Labels.

- Lagerbestandsführung für Ware und Material
- Automatische Lagerabbuchung bei Verkauf
- Warenzu- und -abgänge
- Bestellwesen
- automatische Bestellvorschläge
- Leistungsfähige Inventurfunktionen
- Detailliertes Lagerprotokoll
- Lagerbewertung auf Knopfdruck
- Barcode-Label/Etikettendruck
- Optional mobile Inventurdaten-Erfassung mit PDA und MDE
- Datenimport von CD Ihres Lieferanten möglich

Zeiterfassung

€ 190,-

- Erfassung der Kassierer-Arbeitszeiten
- Arbeitszeit-Berichte
- Export für Personalsystem

Terminplan

€ 190,-

- Speicherung der Kunden-Termine

Citycard-Anbindung

a.A.

- Anbindung an bestehende CitycardSysteme
- Lesen der Citycard, ggf. Berechnung von Bonuspunkten, Erzeugung von Transaktionsdatenfiles

Alle Preise in EUR zzgl. MwSt

BASISSOFTWARE

ERWEITERUNGEN

CLIENT / SERVER

FILIAL-SYSTEM

HARDWARE

ANWENDER

BESTELLUNG

Erweiterungsmodule

Durch Erweiterungsmodule statten Sie die Basissoftware mit weiteren Funktionen aus.

Check-In & Mitarbeiterterminal

1 Terminal € 490,-
5 Terminals € 990,-

- Check-In-Software für Empfangstresen und Mitarbeiter-Terminals im Salon
- Einchecken der Kunden beim Empfang
- Kunden im Haus-Übersicht
- Mitarbeiter können Leistungen für den Kunden vorbuchen. Vorgebuchte Positionen erscheinen dann an der Kasse.
- 5 Terminals nur in Verbindung mit Client/Server-Modul

Salon-Überwachung

€ 190,-

- Optional automatischer Versand der Kassenberichte per Mail (z.B. auf Ihr Handy)
- Kassierer-Überwachung:
Detaillierte Protokollierung aller Stornos, Kassenschubladen-Öffnungen, abgebrochener Barzahlungen und weiterer Funktionen
- Schnittstelle zum Videoüberwachungssystem
(zum Einblenden der Kassenvorgänge ins Video)

Kassen-Netzwerk

- Zweite Kasse im lokalen Netz
- Client/Server, 5 User
(Details siehe unten)

€ 190,-

€ 990,-

Alle Preise in EUR zzgl. MwSt

Schnittstellen zu Drittsystemen

FiBu-Schnittstelle

€ 190,-

- CSV-Datenexport an ein externes Buchhaltungssystem
- Verwaltung von Buchhaltungs-Konten

WaWi-Schnittstelle

€ 190,-

- Anbindung an ein externes Warenwirtschaftssystem
- Automatischer Artikelimport bei Kassenstart
- Automatischer Umsatzdaten-Export bei Kassende oder sofort nach jedem Bon
- Individuelle Schnittstellenanpassung möglich (Aufpreis)

Online-Shop-Schnittstelle

€ 190,-

- Datenabgleich mit Online-Shop per FTP
 - Kasse lädt in Intervallen die aktuellen Lagerbestände auf den Shop-Server
 - Kasse importiert in Intervallen die Umsatzdaten des Shop-Servers
 - Hinweis: Funktionalität muss vom Shop-Server ebenfalls unterstützt werden
- Export der LaCash-Artikel an Ihren Web-Shop
- FTP-Upload der Verkaufsmengen auf den Shop-Server
(Modul WaWi-Schnittstelle erforderlich)

BASISSOFTWARE

ERWEITERUNGEN

CLIENT / SERVER

FILIAL-SYSTEM

HARDWARE

ANWENDER

BESTELLUNG

Erweiterungsmodule für integrierte Kartenzahlungen

Mit den nachfolgenden Modulen kann die Software für die vollintegrierte Abwicklung von Kartenzahlungen (ec-Karten, Kreditkarten und Kundenkarten) erweitert werden.

(Falls Sie ein separates Terminal parallel ohne Anbindung zur Kasse betreiben möchten, so benötigen Sie keine Erweiterungsmodule. Diese Funktionalität ist in der Basissoftware enthalten.)



Kreditkarten + EC-Karte

€ 190,-

- EC-Karte (national/international) mit Geheimzahl, Maestro (Pinpad erforderlich) oder EC-Karte (national) mit Unterschrift (Zahlungsgarantie bis 250,-)
- Kreditkarten: Eurocard/Mastercard, Visa-Card, American Express, Diners
- Kein separates Terminal der Bank erforderlich.
 Alle Funktionen werden vom PC übernommen:
 Belegdruck auf Bondrunder der Kasse, Kommunikation über ISDN/DSL-Anschluss des PC
- AFC-Netzbetriebsvertrag erforderlich
 - Anschlussgebühr € 30,- / Kreditkarten-Freischaltung € 30,-
 - Monatsgebühr € 19,- ohne Pinpad oder € 29,- mit Pinpad
 - pro Transaktion: € 0,17, Zahlungsgarantie für ec: 0,3% v. ec-Umsatz

Für den Betrieb ist ein DSL-Internet-Anschluss erforderlich. Proxy-Server wird nicht unterstützt. Die Abwicklung erfolgt über das Softwareterminal „elPay“ welches kostenlos vom Netzbetreiber geliefert wird. Ohne Pinpad wird zum Lesen der Karten ein Magnetkartenleser benötigt, der in die Tastatur integriert oder an einen COM-Port des PC angeschlossen werden kann. Das Pinpad wird am Netzwerk-Router angeschlossen (DSL) und benötigt einen USB-Port zur Stromversorgung. Der Modulpreis gilt bei Vermittlung des Netzbetriebsvertrages über uns. Betrieb nur mit diesem Vertrag möglich.



ZVT-Schnittstelle

€ 190,-

- Anbindung eines vorhandenen Zahlungsverkehrsterminals (ZVT) an die Kasse
- Automatische Übergabe des Kaufbetrages ans Terminal und Übernahme der Kartenart nach erfolgter Zahlung

(Das ZVT-Protokoll muss vom Terminal unterstützt werden. Dies ist abhängig von Gerätetyp und Firmware des Netzbetreibers. Klären Sie dies bei Ihrem Netzbetreiber und prüfen Sie die Funktionalität mit der LaCash-Testversion.)

Alle Preise in EUR zzgl. MwSt

BASISSOFTWARE

ERWEITERUNGEN

CLIENT / SERVER

FILIAL-SYSTEM

HARDWARE

ANWENDER

BESTELLUNG

Client / Server

Die Client/Server-Erweiterung ermöglicht Ihnen den Betrieb des Kassensystems mit einer Datenbank auf dem Microsoft SQL-Server.

Wir empfehlen den Client/Server-Betrieb besonders bei hohem Datendurchsatz, in Mehrplatzumgebungen und zur Entlastung der Netzwerkverbindungen.

Ihre Vorteile:

- professionelle Microsoft-Server-Umgebung
- Stabiles Datenbanksystem für Multi-User / Multi-Kassen-Installationen
- Unempfindlich gegen Netzwerkstörungen (z.B. bei WAN, WLAN)
- Integration in Ihre Unternehmens-IT

Preis € **490,-** für 2 Plätze (Kasse, Büro)
 € **990,-** für bis zu 5 Kassenplätze
 € **190,-** pro weiterem Platz

Für den Betrieb ist ein vorhandener MS-SQL-Server erforderlich. Folgende SQL-Server werden unterstützt:

- Microsoft SQL-Server 2012 Vollversion / Express Edition
- Microsoft SQL-Server 2008 R2 Vollversion / Express Edition
- Microsoft SQL-Server 2008 Vollversion / Express Edition
- Microsoft SQL-Server 2005 Vollversion / Express Edition

Alle Preise in EUR zzgl. MwSt

Filial-System

Mit dem Filialsystem können Sie die Umsatzzdaten aller Ihrer Filialen in der Unternehmenszentrale zusammenführen und alle Filialen automatisch mit Stammdaten versorgen. In der Unternehmenszentrale wird dazu der Filialmanager installiert und in den Shops ein zusätzliches Filialmodul. Der Datenaustausch kann über normale ISDN-Wählleitungen, Cloud-Ordner oder Netzwerkverbindung (z.B. VPN) erfolgen. Je nach Ausbaustufe ist ein zentraler Server mit sekundengenauem Online-Zugriff möglich. Sie haben die Möglichkeit, den Server im eigenen Haus zu betreiben oder als Dienstleistung in der Cloud zu nutzen.

Filial-Manager

- Zentrale Pflege der Artikel-Stammdaten und Übertragung an die Filialen
- Import der Umsatzzdaten aus den Filialen
- Zentrallager, Warenausgang an die Filialen mit elektronischem Lieferschein
- Zentrale Auswertungen über alle oder einzelne Filialen

Zusätzliche Funktionen in den Filialen durch Filialmodul

- Import der Artikel-Stammdaten von der Zentrale
- Export der Umsatzzdaten an die Zentrale
- Wareneingang aus der Zentrale mit elektronischem Lieferschein (mit Lagermodul)
- Lager-Bestandsabfrage der anderen Filialen (mit Lagermodul)

Zentrale Kundenverwaltung (nur bei Filialmanager Client/Server mit zentr. Kd-Verw.)

- Zentrale Datenbank für Ihren Kundenstamm
- Alle Filialen greifen online auf die gleichen Kundeninformationen zu
- Zentrale Gutscheinverwaltung; Gutscheine sind im Gesamtunternehmen in allen Filialen gültig

Preise

- | | |
|--|----------------------|
| • Filialmanager Standard
(einmalig für die Zentrale; Einzelplatz; bis 10 Filialen) | € 990,- |
| • Filialmanager Client/Server
(einmalig für die Zentrale; 5 Plätze; bis 50 Filialen, > 50 Fil. a. A.) | € 2.490,- |
| • Filialmanager Client/Server mit zentraler Kundenverwaltung
(einmalig für die Zentrale; 5 Plätze; bis 50 Filialen, > 50 Fil. a. A.) | € 4.990,- |
| • Cloud-Server | mtl. € 490,- |
| • Filialmodul pro Shop
(zusätzlich zur Basissoftware in den Filialen) | € 190,- |
|
• Filial-Startpaket
(Bestehend aus 1x Filialmanager Standard und
2x Filialsoftware mit Basissoftware Standard, Lagerverwaltung und Filialmodul) |
€ 2.490,- |

Für den Filialmanager Client/Server gelten die Anforderungen wie beim Client/Server-Modul.

Alle Preise in EUR zzgl. MwSt

BASISSOFTWARE

ERWEITERUNGEN

CLIENT / SERVER

FILIAL-SYSTEM

HARDWARE

ANWENDER

BESTELLUNG

Einsteiger-Paket für einen vorhandenen PC oder Laptop

Machen Sie Ihren vorhandenen PC, Ihren Laptop oder Ihr Tablet zu einem leistungsfähigen Kassensystem !
Sie benötigen lediglich ein Gerät mit Windows 7 oder Windows 8. Einfach Software installieren,
Geräte anschließen und loslegen.

Einsteiger-Paket für einen vorhandenen PC / Laptop

€ 790,-



Enthält:

- **Kassensoftware LaCash-Friseur&Kosmetik**
Basissoftware Lite
- **EPSON Thermo-Bondrunder**
- **Kassenschublade**
mit PC-gesteuerter Öffnung
- **50 Bonrollen**

Zum Anschluss der Geräte ist ein freier USB-Anschluss erforderlich.

Ergänzungs-Paket

€ 390,-

Enthält:

- **Barcode-Scanner**
Zum schnellen und bequemen Einscannen
von Verkaufsware.
- **Kundendisplay**
Informiert Ihre Kunden über die gebuchten
Positionen.



Zum Anschluss der Geräte sind drei freie USB-Anschlüsse erforderlich.

Laptop oder Tablet als Kasse

Kaufpreis € 990,-
Leasing € 32,- mtl.
(36 Monate / ggf. Versicherung 5,90 mtl.)

Durch LaCash wird ein Laptop oder Tablet zum leistungsfähigen Kassensystem. Für Belegdrucke können Sie einen Bondrunder anschließen (separat erhältlich) oder Sie nutzen einfach Ihren vorhandenen Laser- oder Tintendrucker. Die von Ihnen gewünschte Software-Konfiguration wird von uns vorinstalliert. Das System wird betriebsbereit ausgeliefert.



Abbildung ähnlich

oder



Abbildung ähnlich

+



Enthält:

- **Zertifizierte Kassensoftware LaCash-Friseur&Kosmetik**

- Basissoftware Lite vorinstalliert

- **Wahlweise Laptop oder Tablet**

Laptop

- Breitbildschirm (1366x768) mit 39,6 cm / 15,6"-Diagonale
- Intel Celeron Dual Core N2830, 4 GB RAM
- WLAN, 2x USB

Tablet

- Breitbildschirm (1366x768) mit 25 cm / 10"-Diagonale
- Intel Atom 1.3 GHz, 2 GB RAM
- WLAN, 1x USB

- **Windows 8.1**

- **Einrichtung Ihrer Artikeldatenbank**

- 1 Jahr Garantie

Optionen:

- EPSON-Bondrunder
inkl. Treiber-Installation / inkl. Ihrem Logo / inkl. 50 Bonrollen

+ 350,-

Alle Preise in EUR zzgl. MwSt

Komplett-Kasse "Budget"

Kaufpreis € 1.990,-
Leasing € 65,- mtl.
(36 Monate / zzgl. Versicherung 5,90 mtl.)

Dieses Paket enthält einen Widescreen-Touch-PC mit rahmenloser Glasoberfläche, einen schnellen und leisen Bondrucker und eine Kassenschublade. Die von Ihnen gewünschte Software-Konfiguration wird von uns vorinstalliert. Das System wird betriebsbereit ausgeliefert. Farbe anthrazit.



Enthält:

- **Zertifizierte Kassensoftware LaCash-Friseur&Kosmetik**
 - Basissoftware Lite mit Touch-Screen-Erweiterung, vorinstalliert
 - Zusätzliche Erweiterungsmodule optional
- **ELO Touch-Screen-Kassensystem**
 - Standfläche ca. 39 x 16 cm
 - neigbarer 39,6cm / 15,6"-Widescreen-Touch-Bildschirm (1366x768)
 - Intel Celeron Dual Core 2.4 GHz, 2GB RAM
 - LAN, 4x USB, 2x COM
 - Lüfterlos
 - 3 Jahre Garantie
- **Windows Embedded POSReady 7** (vorinstalliert und für das Gerät konfiguriert)
- **Thermo-Bondrunder EPSON**
- **Logo-Download**
- **Kassenschublade** mit PC-gesteuerter Öffnung
- **Mini-Tastatur**
- **50 St. 80m-Jumbo-Bonrollen**

Optionen:

- 17,8cm/7"-Kundenmonitor 290,-
- Barcode-Scanner 150,-



Alle Preise in EUR zzgl. MwSt

Komplett-Kasse "All-In-One 1/2"

Kaufpreis € 2.990,-

Leasing € 95,- mtl.

(36 Monate / zzgl. Versicherung 6,90 mtl.)

Dieses Paket enthält ein kompaktes vollintegriertes Kassensystem mit entspiegeltem Touch-Screen-PC, Bondrucker und Kundendisplay sowie eine Kassenschublade. Wählen Sie zwischen zwei Modellen: der kompakten PT6215 (Modell 1) oder der Imprex (Modell 2) in glänzendem Weiß.

Die von Ihnen gewünschte Software-Konfiguration wird von uns vorinstalliert. Das System wird betriebsbereit ausgeliefert.

Modell 1:



Modell 2:



Wahlweise schwarz oder weiß



Enthält:

- **Zertifizierte Kassensoftware LaCash-Friseur&Kosmetik**
Basissoftware Standard mit Kassenbetrieb, Artikelverwaltung und Auswertungen, Touch-Screen-Erweiterung, Kundenkartei. Software vorinstalliert. Zusätzliche Erweiterungsmodule optional.
- **Touch-Screen-Kassensystem**
 - Modell 1: Partner-Tech PT-6215**
 - Standfläche 32 x 29 cm
 - 38cm / 15"-Touch-Bildschirm (1024x768)
 - Intel Atom Dual Core 1.8 GHz, 2 GB RAM
 - Sound, LAN, 4x USB, 4x COM
 - Lüfterlos
 - integrierter **Magnetkartenleser**
 - 3 Jahre Garantie
 - oder Modell 2: POSBANK Imprex**
 - Standfläche 39 x 25 cm
 - 38cm / 15"-Touch-Bildschirm (1024x768)
 - Intel Atom Dual Core 1.8 GHz, 2 GB RAM
 - Sound, LAN, 5x USB, 3x COM
 - Lüfterlos
 - Kartenleser optional +150,-
 - 1 Jahr Garantie
- **Windows Embedded POSReady 7** (vorinstalliert und für das Gerät konfiguriert)
- **Integriertes Kundendisplay**
- **Integrierter Thermo-Bondrucker**
- **Logo-Integration für Bondruck**
- **Kassenschublade** mit PC-gesteuerter Öffnung
- **Mini-Tastatur / 50 St. 80m-Jumbo-Bonrollen**

Option:

- **Modell 1 - Premium Upgrade PT-6515** + 300,-
 - kapazitiver Touch mit eleganter Glasoberfläche
 - grafisches Kundendisplay (7 Zoll)
 - schnellerer Prozessor

Alle Preise in EUR zzgl. MwSt

BASISSOFTWARE

ERWEITERUNGEN

CLIENT / SERVER

FILIAL-SYSTEM

HARDWARE

ANWENDER

BESTELLUNG

Komplett-Kasse "Yuno"

Kaufpreis € 2.990,-

Leasing € 95,- mtl.

(36 Monate / zzgl. Versicherung 6,90 mtl.)

Dieses Paket enthält ein Design-Kassensystem mit PC, Touch-Screen, Bondrunder und Kassenschublade. Das Modell ist in weiß oder schwarz erhältlich. Die von Ihnen gewünschte Software-Konfiguration wird von uns vorinstalliert. Das System wird betriebsbereit ausgeliefert.



Enthält:

- **Zertifizierte Kassensoftware LaCash-Friseur&Kosmetik**
 - Basissoftware Standard mit Touch-Screen-Erweiterung, vorinstalliert
 - Zusätzliche Erweiterungsmodule optional.
- **Yuno Design-Touch-Screen-Kassensystem**
 - neigbarer 38cm / 15"-Touch-Bildschirm (1024x768) mit rahmenloser Glasoberfläche
 - Aluminium-Druckgussrahmen in weiß oder schwarz
 - Intel Celeron J1900 Quad-Core, 2 GB RAM
 - 4x USB, 4x COM, 1x LAN
 - Lüfterlos
- **Windows Embedded PosReady 7** (vorinstalliert und für das Gerät konfiguriert)
- **Thermo-Bondrunder** (wahlweise schwarz oder weiß)
- **Kassenschublade** mit PC-gesteuerter Öffnung / **Mini-Tastatur**
- **50 St. 80m-Jumbo-Bonrollen**
- **Grafikbearbeitung und Logo-Integration für Bondrunder**
- **Einrichtung Ihrer Artikeldatenbank**
- 3 Jahre Garantie

Zusatz-Optionen:

- Rückseitiges **2-zeiliges Kundendisplay** +190,-

Service-Optionen:

- **3 Jahre Vor-Ort-Service** 490,-
(Herstellerleistung bei Hardwaredefekt)

Alle Preise in EUR zzgl. MwSt

Komplett-Kasse "Design"

Kaufpreis € 3.490,-

Leasing € 111,- mtl.

(36 Monate / zzgl. Versicherung 5,90 mtl.)

Dieses Paket enthält ein komplettes preisgekröntes Design-Kassensystem mit PC, Touch-Screen, Bondrucker und Kassenschublade. Das Modell ist in verschiedenen Farben passend zu Ihrer Einrichtung erhältlich. Die von Ihnen gewünschte Software-Konfiguration wird von uns vorinstalliert. Das System wird betriebsbereit ausgeliefert.



Enthält:

- **Zertifizierte Kassensoftware LaCash-Friseur&Kosmetik**
 - Basissoftware Standard mit Touch-Screen-Erweiterung, vorinstalliert
 - Zusätzliche Erweiterungsmodule optional.
- **Sango Design-Touch-Screen-Kassensystem**
 - neigbarer 38cm / 15"-Touch-Bildschirm (1024x768) mit rahmenloser Glasoberfläche
 - Aluminium-Druckgussrahmen, Gehäuse aus 7 Farben wählbar: schwarz, orange, violett, weiß, grau, rot, blau
 - Intel Celeron 1047, 2 GB RAM
 - 4x USB, 4x COM, 1x LAN
 - Lüfterlos
 - Preisgekröntes Design: reddot design award 2013, iF product design award 2013
- **Windows Embedded PosReady 7** (vorinstalliert und für das Gerät konfiguriert)
- **Thermo-Bondrucker** (wahlweise schwarz oder weiß)
- **Kassenschublade** mit PC-gesteuerter Öffnung / **Mini-Tastatur**
- **50 St. 80m-Jumbo-Bonrollen**
- **Grafikbearbeitung und Logo-Integration für Bondrucker**
- **Einrichtung Ihrer Artikeldatenbank**
- **3 Jahre Garantie**

Zusatz-Optionen:

- Rückseitiges **2-zeiliges Kundendisplay** +190,-
- Rückseitiger **25 cm Kundenmonitor** +390,-
- Prozessor-Upgrade **Core i3 CPU** +300,-



Service-Optionen:

- **3 Jahre Vor-Ort-Service** 490,-
(Herstellerleistung bei Hardwaredefekt)

Alle Preise in EUR zzgl. MwSt

BASISSOFTWARE

ERWEITERUNGEN

CLIENT / SERVER

FILIAL-SYSTEM

HARDWARE

ANWENDER

BESTELLUNG

Anwenderbericht

Der Friseur-Salon „Janet Andriske Coiffeur & Haarverlängerungen“ setzt auf die Kassenlösung LaCash von Diesselhorst Software. Salon-Chefin Janet Andriske freut sich über einen professionellen Auftritt, eine transparente Kassenführung und ein Umsatzplus.

Lesen Sie in unserem separaten Anwenderbericht, wie auch Ihr Salon von LaCash-Software profitieren kann.



Sie finden den Bericht als PDF-Datei zum Download auf unserer Produkt-Webseite:
<http://www.diesselhorst.de/html/kassefriseur.html>

Bestellung

per Fax an 040 / 279 10 64

Salon-Bezeichnung	
Inhaber	
Ansprechpartner	
Straße	
PLZ, Ort	
USt.-Id.-Nr.	
Telefon	
E-Mail	

Hiermit bestellen wir gemäß Ihrer allgemeinen Geschäftsbedingungen:

Bezeichnung	Preis EUR (netto)
1x LaCash-Friseur&Kosmetik Einsteiger-Paket / Komplett-Kasse Leistungsumfang gemäß Datenblatt 06/2016 und vorliegender Demoversion	
<input type="checkbox"/> Einst.-Paket 1 790,- <input type="checkbox"/> Laptop-Kasse 990,- <input type="checkbox"/> K.K. Budget 1.990,- <input type="checkbox"/> K.K. All-In-One 1 2.990,- <input type="checkbox"/> K.K. All-In-One 2 2.990,- <input type="checkbox"/> K.K. Yuno 2.990,- <input type="checkbox"/> K.K. Design 3.490,-	
Zusätzliche Optionen / Erweiterungsmodule 	
Alle Preise zzgl. Versandkosten € 50,-	
Gewünschte Zahlungsart	
Zahlung per Vorkasse: Kontoinhaber: LaCash GmbH&Co.KG Kreditinstitut: Hamburger Sparkasse <small>(Bitte überweisen Sie erst nach Erhalt der Auftragsbestätigung)</small> IBAN: DE30 2005 0550 1238 1997 39 BIC: HASP DE HH XXX	
Die angegebenen Preise verstehen sich jeweils zuzüglich 19% Mehrwertsteuer. Anl.:AGB	

Ort, Datum

Stempel / rechtsverbindliche Unterschrift

BASISSOFTWARE

ERWEITERUNGEN

CLIENT / SERVER

FILIAL-SYSTEM

HARDWARE

ANWENDER

BESTELLUNG

Service-Bestellung & SEPA-Lastschriftmandat

Bitte im Original per Post senden an:

LACASH GmbH & Co. KG
Am Sandtorkai 56
20457 Hamburg

Firma / Name	
Straße	
PLZ, Ort	
E-Mail	

Hiermit bestellen wir gemäß Ihrer allgemeinen Geschäftsbedingungen (Anlage):

Service-Paket mit Support & Updates für LaCash-Kassensoftware <ul style="list-style-type: none"> • Zusendung von Updates und neuen Programmversionen per E-Mail • Telefonischer Support mit Rückruf • Mail-Support mit bevorzugter Bearbeitung • Unterstützung per Fernwartung • Teststellung von Erweiterungsmodulen • Quartalsweise Abbuchung oder Jahresrechnung <p>Mindestlaufzeit 12 Monate, danach jeweils 4 Wochen zum Quartalsende kündbar</p> <p><small>Maximaler Supportaufwand ohne Berechnung: 4 Arbeitsstunden/Quartal. Mehraufwand wird zum ermäßigten Stundensatz (€ 90,-) abgerechnet. Für die Fernwartung benötigt der zu wartende PC einen Internet-Zugang und muss die Fernwartungs-Software ausführen können, die auf der Diesselhorst/LaCash-Webseite kostenlos zum Download bereitgestellt wird.</small></p>	<p>€ 39,-</p> <p>(€ 49,- für Client/Server)</p> <p>zzgl. MwSt.</p> <p>monatlich</p>
---	--

SEPA-Lastschriftmandat für SEPA-Basislastschriftverfahren / Wiederkehrende Zahlungen

Zahlungsempfänger: LaCash GmbH & Co. KG,
(Gläubiger) Am Sandtorkai 56, 20457 Hamburg, im Folgenden –LACASH–

Gläubiger-Identifikationsnummer: DE77ZZZ00001843462 / Mandatsreferenz wird separat mitgeteilt

Ich/Wir ermächtige(n) -LACASH- Zahlungen von meinem/unserem folgenden Konto per Lastschrift einzuziehen. Zugleich weise(n) ich/wir mein/ unser Kreditinstitut an, die von -LACASH- auf mein/unser Konto gezogenen Lastschriften einzulösen. Ich kann/Wir können innerhalb von acht Wochen, beginnend mit dem Belastungsdatum, die Erstattung des belasteten Betrags verlangen. Es gelten dabei die mit meinem/unserem Kreditinstitut vereinbarten Bedingungen.

Kontoinhaber	
Kreditinstitut	
IBAN	
BIC	

Ort, Datum

Stempel / rechtsverbindliche Unterschrift

1. Geltung der Bedingungen

Die Lieferungen, Leistungen und Angebote der LaCash GmbH & Co. KG (nachfolgend: LACASH) erfolgen ausschließlich aufgrund dieser Geschäftsbedingungen soweit der zugrundeliegende Individualvertrag und die weiteren jeweils einschlägigen speziellen Bedingungen keine abweichende Regelung enthalten. Spätestens mit der Entgegennahme der Leistung oder Ware gelten diese Bedingungen als angenommen. Gegenbestätigungen des Auftraggebers unter Hinweis auf seine Geschäfts- bzw. Einkaufsbedingungen wird hiermit widersprochen.

2. Angebot und Vertragsschluss

Die Angebote von LACASH sind freibleibend und unverbindlich. Die Berichtigung von Druckfehlern und Irrtümern bleibt vorbehalten. Soweit nicht anders angegeben, hält sich LACASH an die in ihrem Angebot enthaltenen Preise 30 Tage ab Angebotsdatum gebunden. Für Bestellungen des Auftraggebers gilt eine Annahmefrist von 30 Tagen. Annahmeerklärungen und sämtliche Bestellungen bedürfen zur Rechtswirksamkeit der Auftragsbestätigung durch LACASH per e-mail, schriftlich, fernschriftlich.

3. Preise und Zahlung

Maßgebend sind die in im Angebot genannten Preise zuzüglich der jeweiligen gesetzlichen Umsatzsteuer am Sitz von LACASH.

Rechnungen sind, wenn nicht abweichend schriftlich vereinbart, innerhalb von 10 Tagen ab Rechnungsdatum ohne Abzug zur Zahlung fällig. Kommt der Auftraggeber in Zahlungsverzug, so ist LACASH berechtigt, die gesetzlichen Verzugszinsen zu fordern. Kann LACASH einen höheren Verzugschaden nachweisen, so ist es berechtigt, diesen geltend zu machen.

Bei Verträgen mit einer vereinbarten Lieferzeit von mehr als 4 Monaten behält sich LACASH das Recht vor, die Preise entsprechend den eingetretenen Kostensteigerungen für Gehälter, Material und sonstige Kostenpositionen zu erhöhen.

Der Auftraggeber ist zur Aufrechnung, Zurückbehaltung oder Minderung, auch wenn Mängelrügen oder Gegenansprüche geltend gemacht werden, nur berechtigt, wenn die Gegenansprüche rechtskräftig festgestellt worden oder unbestritten sind.

4. Liefer- und Leistungszeiten

Liefertermine sind unverbindlich, sofern sie nicht ausdrücklich schriftlich als verbindlich festgelegt werden.

Die Einhaltung der Lieferpflichten von LACASH setzt voraus, dass der Auftraggeber seine von den Einzelfallumständen abhängigen erforderlichen Mitwirkungspflichten rechtzeitig und ordnungsgemäß erfüllt. Mitwirkungsleistungen, deren Notwendigkeit erst im Rahmen der Vertragsdurchführung offenkundig wird, sind unverzüglich zu erbringen. Die Kosten von Verzögerungen auf Grund nicht rechtzeitiger Mitwirkung trägt der Auftraggeber.

5. Gefahrübergang

Die Gefahr geht auf den Auftraggeber über, sobald die Sendung an die den Transport ausführende Person übergeben worden ist oder zwecks Versendung das Lager von LACASH verlassen hat.

6. Gewährleistung

LACASH gewährleistet, dass Produkte frei von Fabrikations- und Materialmängeln sind. Die Gewährleistungsfrist beträgt zwölf Monate ab Übergabe der Kaufsache. Dieselbe Frist gilt auch für Ansprüche auf Ersatz von Mängelfolgeschäden, soweit keine Ansprüche aus unerlaubter Handlung geltend gemacht werden. Die Gewährleistung für Software fällt nicht unter diese Ziffer und richtet sich nach den speziellen Bedingungen.

Der Auftraggeber muss LACASH Mängel unverzüglich, spätestens jedoch innerhalb einer Woche nach Eingang des Liefergegenstandes schriftlich mitteilen. Mängel, die auch nach sorgfältiger Prüfung innerhalb dieser Frist nicht entdeckt werden können, sind LACASH unverzüglich nach Entdeckung schriftlich mitzuteilen.

LACASH ist nach eigener Wahl zur Beseitigung des Mangels oder zur Ersatzlieferung berechtigt. Im Falle der Beseitigung des Mangels ist LACASH verpflichtet, alle zum Zwecke der Mangelbeseitigung erforderlichen Aufwendungen, insbesondere Transport-, Wege-, Arbeits- und Materialkosten zu tragen, soweit sich diese nicht dadurch erhöhen, dass die Kaufsache an einen anderen Ort als dem der Lieferung verbracht wurde.

Schlägt die Mangelbeseitigung fehl, oder ist LACASH zur Mangelbeseitigung oder Ersatzlieferung nicht bereit oder nicht in der Lage, oder verzögert sich diese über angemessene Fristen hinaus aus Gründen, die LACASH zu vertreten hat, so ist der Auftraggeber berechtigt, vom Vertrag zurückzutreten oder eine Herabsetzung des Kaufpreises zu verlangen.

7. Haftung

Schadensersatzansprüche gleich aus welchem Grunde (z.B. aus positiver Forderungsverletzung, Verschulden bei Vertragsschluss, unerlaubter Handlung, Verzug, Nichterfüllung; Ausnahme: Haftung für zugesicherte Eigenschaften, die gegen Mängelfolgeschäden absichern sollen) sind sowohl gegen LACASH als auch gegen dessen Erfüllungs- bzw. Verrichtungsgehilfen ausgeschlossen, soweit nicht vorsätzliches oder grob fahrlässiges Handeln vorliegt. Für leichte Fahrlässigkeit haftet LACASH in jedem Fall ausschließlich bei der Verletzung wesentlicher Vertragspflichten. Jede Haftung ist auf den bei Vertragsschluss vorhersehbaren Schaden begrenzt. Für die Wiederbeschaffung von Daten haftet LACASH maximal bis zur Höhe der Reproduktions- oder manuellen Erfassungskosten. Der Auftraggeber ist verpflichtet, LACASH die Belege für eine manuelle Datennachfassung zur Schadensminderung zur Verfügung zu stellen.

8. Software-Lizenzen

LACASH gewährt dem Kunden ein nicht übertragbares und nicht ausschließliches Recht zur Nutzung von LACASH -Softwareprogrammen auf einer bestimmten Datenverarbeitungsanlage (DV-Anlage) auf der Anzahl von Arbeitsplätzen, für die Lizenzen erworben wurden. Softwareprogramme im Sinne des Vertrags sind Datenverarbeitungsprogramme in maschinenlesbarer Form einschließlich dazugehöriger Dokumentation, im folgenden zusammen Software genannt.

Die Software wird gemäß der vom Kunden im Bestellschein gemachten Angaben lizenziert. Die Nutzung ist nur in der angegebenen Betriebsstätte gestattet. Soll die Software in anderen Betriebsstätten eingesetzt werden, ist eine neue Lizenz zu erwerben.

Es wird darauf hingewiesen, dass es nach dem Stand der Technik nicht möglich ist, Fehler in Datenverarbeitungsprogrammen unter allen Anwendungsbedingungen auszuschließen. Wird im Bestellschein auf Programmspezifikationen oder eine Testversion verwiesen, so bestimmen diese den Leistungsumfang. Andernfalls ist das Lizenzprogramm so Vertragsgegenstand, wie es in der Programminformation allgemein beschrieben wurde. Auswahl der Programme, Installation und richtige Benutzung sind nicht Gegenstand dieses Vertrages; die Verantwortung für die mit der Nutzung der Software beabsichtigten Ergebnisse trägt der Kunde.

Alle Rechte an der Software verbleiben bei LACASH. Der Kunde ist verpflichtet, auf Sicherungskopien die LACASH Copyright Vermerke anzubringen. Der Kunde verpflichtet sich, die Software einschließlich Kopien jeder Art ohne zeitliche Begrenzung Dritten nicht zugänglich zu machen. Als Dritte gelten nicht Mitarbeiter des Kunden, LACASH-Mitarbeiter und andere Personen, solange sie sich zur vertragsgemäßen Nutzung der Software für den Kunden bei ihm aufhalten.

9. Eigentumsvorbehalt

Bis zur Erfüllung aller Forderungen, die LACASH aus jedem Rechtsgrund gegen den Auftraggeber jetzt oder künftig zustehen, werden LACASH die folgenden Sicherheiten gewährt, die sie auf Verlangen nach seiner Wahl freigeben wird, soweit ihr Wert die Forderungen nachhaltig um mehr als 20% übersteigt.

Die Ware bleibt Eigentum von LACASH. Ware, an der LACASH (Mit-)Eigentum zusteht, wird im folgenden als Vorbehaltsware bezeichnet.

Der Auftraggeber ist berechtigt, die Vorbehaltsware im ordnungsgemäßen Geschäftsverkehr zu veräußern, solange er nicht in Verzug ist. Verpfändungen oder Sicherungsübereignungen sind unzulässig. Die aus dem Weiterverkauf oder einem sonstigen Rechtsgrund bezüglich der Vorbehaltsware entstehenden Forderungen tritt der Auftraggeber bereits jetzt sicherungshalber in vollem Umfang an LACASH ab. LACASH ermächtigt ihn widerruflich, die an LACASH abgetretenen Forderungen für dessen Rechnung im eigenen Namen einzuziehen. Diese Einziehungsermächtigung kann nur widerrufen werden, wenn der Auftraggeber seinen Zahlungsverpflichtungen nicht ordnungsgemäß nachkommt.

Bei Zugriffen Dritter auf die Vorbehaltsware wird der Auftraggeber auf das Eigentum von LACASH hinweisen und diese unverzüglich schriftlich benachrichtigen.

Bei vertragswidrigem Verhalten des Auftraggebers – insbesondere Zahlungsverzug – ist LACASH berechtigt, die Vorbehaltsware zurückzunehmen oder gegebenenfalls Abtretung der Herausgabeansprüche des Auftraggeber gegen Dritte zu verlangen. In der Zurücknahme sowie in der Pfändung der Vorbehaltsware durch LACASH liegt kein Rücktritt vom Vertrag.

10. Abschlussbestimmungen

Es gilt deutsches Recht unter Ausschluss des Einheitlichen UN-Kaufrechts.

Ausschließlicher Gerichtsstand ist Hamburg.

Sollte eine Bestimmung in diesen Geschäftsbedingungen oder eine Bestimmung im Rahmen sonstiger Vereinbarungen unwirksam sein oder werden, so wird hiervon die Wirksamkeit aller sonstigen Bestimmungen oder Vereinbarungen nicht berührt.

Stand 01/2016

BASIS SOFTWARE

ERWEITERUNGEN

CLIENT / SERVER

FILIAL-SYSTEM

HARDWARE

ANWENDER

BESTELLUNG